

12 SETTEMBRE 2015

# metroexp

Andrea Bocelli  
è Ambassador Expo 2015

**Bocelli:  
“Sorridere  
spinge  
all’ottimismo”**

# Smile Power

STAGIONE  
2015 **16**

PICCOLO

TEATRO DI MILANO • TEATRO D'EUROPA



foto Fylaktou/Kokkinias/Skatidas

**ODYSSEY** da Omero  
Armitage

**Robert Wilson**

Teatro Strehler 6 - 31 ottobre 2015

**in abbonamento**

Quartetto 4 spettacoli

84€ / Oro 120€

Classic 8 spettacoli

148€ / Oro 216€

Passport 16 spettacoli

216€ / Oro 400€

Biglietteria Teatro Strehler

largo Greppi - M2 Lanza

Biglietteria telefonica

848.800.304

(max 1 scatto urbano

da telefono fisso)

Abbonamenti pubblico

organizzato

Promozione Pubblico

e Proposte Culturali

tel. 02.72.333.216

[www.picoloteatro.org](http://www.picoloteatro.org)

**Sono aperte  
le prenotazioni.**

**1 Art Sharing**

Non di solo pane

**2 Primo Piano**Presenze:  
"Missione  
compiuta"**4 L'Opera sbarca  
a Malpensa****5 Eleonora Buratto**  
Destinata  
al successo**7 Made In Italy**Andea Bocelli  
Il mio messaggio  
al mondo**11 Mondo Expo**Turchia  
Il plus  
della diversità**13 Agenda****17 Scatti d'autore  
per l'Expo****21 Fuori Expo**Fin dentro al cuore  
delle Cinque Terre**23 Appuntamenti****30 La mappa****32 Informazioni  
utili**

# Art sharing



## NON DI SOLO PANE

Torna a Venezia, nella chiesa di San Trovaso, la tela del Tintoretto. Al suo posto, nel padiglione della Santa Sede, arriva da Ancona l'arazzo di Rubens "L'Istituzione dell'Eucarestia"

**C**ambio della guardia al padiglione della Santa Sede dove l'opera del Tintoretto ha lasciato il posto a un arazzo di Pieter Paul Rubens, "L'istituzione dell'Eucarestia" (1632-1650) con il preciso compito di continuare a trasmettere il messaggio di condivisione "non di solo pane" che segna la

filosofia del padiglione. A differenza dell'opera del Tintoretto, qui la scelta narrativa del pittore fiammingo Pieter Paul Rubens è quella di un momento dell'Ultima Cena, quello della prima comunione degli apostoli. Interpretazione, questa, che caratterizza le rappresentazioni dell'epoca controriformistica, quando la Chiesa

ribadì il valore dottrinale dei sacramenti. L'arazzo, rinvenuto nel 1821 arrotolato in un armadio nella sacrestia della chiesa del Santissimo Sacramento di Ancona, rimarrà nel padiglione della Santa Sede fino al 31 ottobre, quando tornerà nel Museo Diocesano di Ancona dove normalmente è esposto. **metro**

**Metro Expo** è un allegato speciale di **METRO**, quotidiano indipendente del mattino pubblicato dal lunedì al venerdì e distribuito gratuitamente da N.M.E. New Media Enterprise Srl. **Registrazione** RS Tribunale di Roma 254/2000. **Direttore Responsabile:** Giampaolo Roidi **Sede legale:** N.M.E. via Carlo Pesenti, 130 00156 Roma **Amministratore Unico:** Mario Farina **Realizzazione:** Effe Editore Srl - Via Carlo Pesenti, 130, 00156 Roma - tel. 06412103200 **A cura di:** Enrica Arcangeli **Foto:** Lapresse, Getty images, Expo 2015 / Daniele Mascolo, Expo 2015 **Pubblicità:** A. Manzoni & C. S.p.A via Nervesa 21, 20139 Milano - tel. 02.574941, www.manzoniadvertising.it **Stampa:** PUNTOWEB srl, via Variante di Cancelliera, Ariccia (Roma) - Via Aldo Moro 2, 20160 Pessano con Bornago (MI) **Diffusione:** per segnalare anomalie: diffusione@metroitaly.it

# Primo Piano



La seconda metà di agosto ha rappresentato la quindicina di giorni con più affluenza dall'apertura dell'Expo. Code di oltre due ore fuori i padiglioni più gettonati, Giappone e Emirati Arabi su tutti. E l'Austria ha festeggiato il milionesimo visitatore del suo bosco

# PRESENZE: "MISSIONE COMPIUTA"

Nell'ultimo mese si sono registrati più di tre milioni di ingressi. Intanto il Commissario unico, Giuseppe Sala, fissa l'obiettivo: «Entro ottobre arriviamo a quota venti milioni»

**D**opo un agosto da record ora è il momento di rilanciare le ambizioni. Nell'ultimo mese sono stati registrati oltre tre milioni di accessi a Expo, per un totale di più di tredici milioni e settecentomila presenze. Così Giuseppe Sala, commissario unico dell'Esposizione, è uscito allo scoperto: «Abbiamo già emesso quattordici milioni di biglietti, in questo modo possiamo comodamente ambire a arrivare a quota venti milioni di visite». Intanto, nel primo sabato di settembre, è stato superato il record di duecentomila ingressi del primo giugno. Continua l'effetto magico, proprio la seconda parte dello scorso mese (la quindicina di giorni di maggiore successo dall'apertura a oggi) ha collocato agosto al pari di giugno in quanto a mole di numeri e sarà il traino migliore che si potesse immaginare per i due mesi finali dell'Esposizione. Tanto che lo stesso Sala ha sottolineato: «Agosto è andato ben al di là delle aspettative, pensavamo fosse il mese con meno visitatori e invece è tra i periodi con più alto tasso d'affluenza». Eppure per il commissario è già



tempo di guardare oltre: «Il mese decisivo per i biglietti sarà sicuramente settembre. Per questo è ancora presto per stilare un bilancio definitivo. Nei prossimi due mesi

scatta la sindrome dello "sta per finire"; ricominciano le scuole e torneranno anche gli studenti; e poi riapriranno anche le grandi fiere a Milano». Intanto non accennano a diminuire le code per i padiglioni più gettonati come Giappone (due ore e mezza), Emirati Arabi (due ore) e Palazzo Italia. Ma anche Brasile, Colombia, Nepal, Cile e Austria, che ha premiato il milionesimo visitatore (una famiglia romana) con una vacanza a Seefeld in Tirolo. E anche il padiglione del Qatar, sempre sabato scorso, ha stabilito il suo record di visite: 64.926. metropoli

Scopri tutti i prodotti che Volkswagen Financial Services ha ideato per te.
Volkswagen raccomanda **BMW** **ELIXE** **PERFORMANCE**

## Nuova Polo Cross.



www.volkswagen.it

È arrivata Nuova Polo Cross. Il suo assetto rialzato garantisce una maggiore visibilità e un comfort di guida unico. Le protezioni sottoscocca, laterali e posteriori, i mancorrenti cromati e i cerchi in lega da 17" la rendono inconfondibile. Vieni a scoprirla.

**Gamma Polo. Ancora da 10.900 euro.**

**Tua anche con finanziamento anticipo 0 TAN 0% - TAEG 2,20%.**

Solo fino al 30 settembre.



Das Auto.

**Fratelli Giacomel - Assago**

Via Verdi, 4 - Tel. 02.48.846.300  
www.fratelligiacomel.it - volkswagen@fratelligiacomel.it

**Fratelli Giacomel - Melegnano**

Viale della Repubblica, 40/42 - Tel. 02.48.846.352  
www.fratelligiacomel.it - melegnano@fratelligiacomel.it

Nuova Polo 1.2 MPI Trendline 114 kW (155 CV) 3 porte da € 20.900 (I.P.T. escl.). Litino € 12.400 (I.P.T. escl.) mese € 1.750 (IVA inclusa) grazie al contributo Volkswagen e delle Cms. Volkswagen Anticipo 0 Euro (spese istruttoria pratica € 300). Finanziamento € 20.900 in 48 rate da € 227,08. Interessi € 2.768,97 (Iva inclusa - TAEG 2,20%). Importo totale del credito € 20.900. Spese di incasso rate € 200. Costo comunicazione periodiche € 6. Importo di infanzia € 17,20. Importo totale finale del finanziamento € 11.070,28. Gli importi fin qui indicati sono da considerarsi IVA inclusa con preavviso. Informazioni europee di base (Tutti i dati informativi condizioni assicurative disponibili presso le Cms, Volkswagen, senza approvazione Volkswagen Financial Services. Offerta valida sino al 30/09/2015).

Valori massimi consumo di carburante ciclo comb. 5,1 l/100 km - CO<sub>2</sub> 118 g/km.

# L'OPERA SBARCA A MALPENSA

Un gigantesco flash mob lirico. Un evento mai realizzato prima: il 17 settembre al Terminal 1 dell'aeroporto milanese una rappresentazione di *Elisir d'Amore* destinata a entrare nella storia

**S**e mentre fate il check sentite un addetto alla sicurezza cantare 'una furtiva lagrima' e un pilota intonare 'come Paride vezzoso', non dovete preoccuparvi: si tratta in realtà di Nemorino e Belcore e voi siete capitati nel bel mezzo della singolare rappresentazione di *'Elisir d'Amore'* di Donizetti. Sì perché il 17 settembre nel rinnovato Terminal 1 dell'aeroporto di Malpensa, il Teatro alla Scala metterà in scena un'opera che verrà ripresa e trasmessa dalla Rai, per la regia di Francesca Nesler. Un evento assolutamente



unico che avrà luogo con l'aeroporto in funzione, sotto gli occhi dei passeggeri e del personale Sea. Un enorme flash mob che vedrà impegnate centinaia di persone, a cominciare dall'orchestra composta da 80 musicisti, dal coro di 62 artisti, le oltre 40 comparse e i quattro cantanti

lirici che poi porteranno *'Elisir d'Amore'* sul palco del Teatro alla Scala. Un evento fortemente voluto dal governatore della regione Lombardia, Roberto Maroni e dal sovrintendente Alexander Pereira che, già nel 2008, aveva tentato con successo l'esperienza trasmettendo la *Traviata*

dalla stazione ferroviaria di Zurigo. L'opera verrà 'adattata' all'ambiente aeroportuale, ecco perché i protagonisti, guidati da Grischa Asagaroff, si caleranno in ruoli non convenzionali (per esempio la ricca e capricciosa affittuaria Adina, interpretata da Eleonora Buratto, sarà rappresentata come la titolare del ristorante Rosso Pomodoro). Un modo ancora più incisivo per mostrare al mondo la ricchezza e la bellezza dell'Italia. A proposito: per l'occasione il famoso elisir non sarà una bottiglia di vino Bordeaux ma un italianissimo Franciacorta. metr








## Puglia rurale

# La Puglia

## Sp<sup>♥</sup>sa il Mondo

EXPO MILANO 2015

**DEGUSTAZIONE GRATUITA DI VINO, OLIO E PRODOTTI TIPICI PUGLIESI**

**Dal 7 settembre al 4 ottobre**  
i GAL (Gruppi di Azione Locale) della Puglia si presentano ad **Expo Milano 2015** con i loro prodotti ed eventi da offrire a tutto il mondo.

**Alessandro Rosso Corporate Pavilion • Viale 28N - 08**

A cura del Gruppi Azione Locale della Regione Puglia:

Terre del Primitivo • Alto Salento • Capo Santa Maria Leuca • Colline Joniche • Conca Barese • Daunia Rurale • Daunofantino • Fior d'Olive Gargano • Isola Salento • Le Città di Castel del Monte • Luoghi del Mito • Meridaunia • Murgia Più • Piana del Tavoliere • Ponte Lama Serre Salentine • Sud Est Barese • Terra d'Arneo • Terra dei Messapi • Terra dei Trulli e di Barsento • Terra d'Otranto • Terre di Murgia Valle della Cupa • Valle d'Itria



# DESTINATA AL SUCCESSO

Giovane, bella e famosa.  
Ecco in tre parole Eleonora Buratto,  
il soprano lirico nato nel mantovano  
che sta incantando le platee  
di mezzo mondo.

E dopo il debutto al Teatro alla Scala,  
sarà la volta del Metropolitan di NY.  
Una carriera sfavillante  
nata quasi per caso



di Enrica Arcangeli

**L**a sua storia è come lei: semplicemente incantevole e incantevolmente semplice. Dalle serate con la sua rock band ai grandi teatri internazionali della lirica, Eleonora Buratto, una delle ultime allieve di Luciano Pavarotti, ci racconta come è diventata l'applaudito soprano lirico di oggi. **Come nasce la passione per la musica lirica?**

In realtà la mia era e resta una passione per la musica e per il canto. Ho sempre cantato, fin da piccola quando prendevo il cacciavite col manico giallo e nero dalla cassetta degli attrezzi di mio padre per far finta che fosse un microfono. Cantavo i brani che risuonavano dallo stereo dei mie fratelli più grandi: pezzi rock, metal, pop. Niente lirica, anzi, il mio gruppo preferito sono i Metallica e avevo addirittura una band rock, ci chiamavamo I Pentatonica e ci esibivamo in cover. Fu poi il mio maestro di musica, Giuliano Vicenzi, a suggerirmi di andare in

conservatorio. Avevo cieca in fiducia in lui. Obbedii. **Dopo il conservatorio è stata per tre anni allieva del Maestro Luciano Pavarotti...**

Sì. Mi portò da lui il mio insegnante del conservatorio che aveva dei dubbi sul repertorio lirico da affidarmi. Allora non ero ancora innamorata della lirica: il mio sogno restava quello di essere una cantante rock. Pavarotti mi ascoltò e alla fine disse: "Bambolina, tu sei un soprano lirico magrotto", per dirmi che la mia voce andava irrobustita. È una definizione che mi porto nel cuore. Sono stata una delle sue ultime allieve: la nostra ultima lezione fu circa un mese prima della sua scomparsa. E ci tengo a dire che le lezioni del maestro erano tutte a titolo gratuito: nella sua Accademia nessuno ha mai pagato. L'unico privilegio che il maestro si riservava era quello di scegliersi gli allievi.

**Ha debuttato nel 2009 al Festival di Salisburgo**

**diretta dal Maestro Muti e, sempre con lui, si è esibita nei più grandi teatri d'Italia, di Madrid, Chicago, Tokyo. Un conubio professionale importante.**

Il Maestro Muti è il mio 'papà musicale', ha creduto in me da subito, gli devo molto. Lavorare con lui è sempre una grande emozione e un grande privilegio.

**A marzo, poi, debutterà al Metropolitan di New York...**

Sì, ma prima del debutto al Metropolitan avrò anche l'onore di inaugurare la stagione lirica al San Carlo di Napoli con la Carmen e prenderò parte al concerto in onore del Maestro Pavarotti.

**L'Elisir d'Amore segna il suo debutto alla Scala. Un debutto particolare visto che verrà anticipato dalla rappresentazione all'interno dell'aeroporto di Malpensa.**

Sarà un'avventura affascinante ed è importante che, nel tempo dell'Expo, anche la lirica possa dare

il suo contributo sia per affermare la grandezza della nostra cultura sia per ribadire il concetto che l'arte è il cibo dell'anima.

**A proposito di cibo, qual è il suo piatto preferito?** Senza dubbio i tortellini di mamma, che sono frutto di un lavoro di équipe: mio padre ormai è diventato un maestro nel tirare la sfoglia e io aiuto con l'impasto. Ho ereditato la sua ricetta ma la regina indiscussa è ancora lei.

**E il piatto che le riesce meglio?**

Una ricetta della mia amica Cristiana: pollo, feta, zenzero e olive nere.

**A casa sua si cucina con l'opera in sottofondo?**

Macché. A dire il vero, mia madre seguendo la mia carriera si è appassionata alla musica lirica. Mio padre invece ascolta solo le opere dove canto. Confido nei miei nipoti Greta (che ha 9 anni meno di me), le gemelline Anna e Sara e il piccolo Simone che, sorprendendomi, già collega le città ai teatri. metropiano

# il gigante

www.ilgigante.net

*Gli Specialisti del Fresco*



**FINO AL 23 SETTEMBRE**

**TI RESTITUIAMO IL**

*in buoni spesa!*

**50%**

**sui nostri 1000 prodotti**



I buoni saranno spendibili, dal 24 Settembre al 7 Ottobre, su tutta la tua spesa a fronte di uno scontrino di almeno 39 euro. L'offerta è riservata ai titolari BLUCARD. Vedi regolamento sul sito [www.ilgigante.net](http://www.ilgigante.net)



# Made in Italy



Andrea Bocelli  
Ambassador Expo.

“La forza creativa del nostro paese, quando è solare e propositiva, fa sognare il mondo. Dell’Italia, si apprezza la varietà del paesaggio e delle tradizioni, la diffusa e radicata cultura enogastronomica, la storia che si respira ovunque, l’atmosfera magica, l’arte, ma anche l’arte dell’amicizia e dell’accoglienza”

# IL MIO MESSAGGIO AL MONDO

Andrea Bocelli ha inaugurato l'Expo cantando davanti a una piazza del Duomo gremita "La forza del sorriso", il brano composto appositamente per l'Esposizione: «Sorridere porta con sé una forza micidiale perché spinge all'ottimismo, è contagioso, è una medicina. La canzone vuole essere una sorta di appello»

di Flavio Di Stefano



**C**on la sua incantevole voce ha puntato le luci di tutto il mondo sulla forza dirompente di un gesto semplice e rivoluzionario, il sorriso. Così Andrea Bocelli ha tenuto a battesimo l'Expo nel concerto evento dello scorso 30 aprile, in piazza del Duomo.

**Da dove nasce, e qual è il messaggio che vuole veicolare tramite "La forza del sorriso", la canzone che ha scritto per Expo 2015?**

Il gesto del sorriso porta con sé una forza micidiale: spinge all'ottimismo, è contagioso, è una medicina. La canzone vuole essere una sorta di appello, stimolato da una melodia ispirata e non convenzionale, firmata da Andrea Morricone. Ho voluto scrivere dei versi che invitassero la gente a sorridere. Ricordo che nei giorni in cui stavo elaborando i versi, Papa

Francesco, in una delle sue illuminanti omelie, aveva sottolineato proprio la potenza del sorriso, espressione esteriore d'una gioia interiore.

**Cosa si prova ad inaugurare un'Esposizione Universale davanti a una piazza gremita?**

Inizialmente, una forte preoccupazione, per la grande responsabilità che percepiamo, per l'alta aspettativa e l'uditorio planetario. Sono comunque felice e orgoglioso di aver potuto proporre ancora una volta, a una platea così vasta, alcuni di quegli straordinari capolavori musicali, frutto del genio italiano.

**Lei è, probabilmente, l'italiano più famoso nel mondo, ma che idea hanno del nostro Paese all'estero?**

L'opinione è diffusamente positiva. Pur essendo innegabili alcuni pregiudizi, la forza creativa del nostro paese, quando è solare e propositiva, fa sognare il

MASILugano

# Orizzonte Nord-Sud

12.09.2015  
— 10.01.2016

Museo LAC  
Lugano

www.  
masilugano.ch

CREDIT SUISSE  
Partner principale

mondo. Dell'Italia, si apprezza la varietà del paesaggio e delle tradizioni, la diffusa e radicata cultura enogastronomica, la storia che si respira ovunque, l'atmosfera magica, l'arte, ma anche l'arte dell'amicizia e dell'accoglienza.

**Cosa rende l'Italia unica?**

La varietà del territorio, il clima, la ricchezza di ingegno manifestato, nel tempo, in tutte le arti. L'Italia è una terra morfologicamente intrisa di bellezza. E, nei secoli, tutto questo splendore ha stimolato nella sensibilità dei suoi abitanti una "civiltà della bellezza", espressa poi in meraviglie architettoniche, pittoriche, musicali. La densità di capolavori custoditi entro i confini italiani non smette di inorgogliermi. **E cosa dovremmo imparare dalle culture straniere?**

Ovunque si vada, c'è sempre qualcosa da imparare. Ad esempio, se è vero che noi italiani abbiamo il pregio di pensare ciascuno con la propria testa, questo può, potenzialmente, essere un difetto, perché - al contrario di quanto avviene negli Stati Uniti - facciamo fatica a giocare di squadra. È bene che ciascuno di noi abbia coscienza del nostro

immenso patrimonio e che faccia il possibile per preservarlo e divulgarlo, con senso di responsabilità e con un sano patriottismo.

**Qual è il suo piatto preferito?**

Trascorrendo buona parte dell'anno in giro per il mondo, ogni sapore riconducibile all'Italia, dai formaggi alla pizza, dal caffè ai vini, diventa sapore di casa. Mi piace quasi tutta la buona cucina, adoro il nostro formaggio pecorino, il pane toscano, gli insaccati prodotti artigianalmente, le verdure dell'orto e, in quanto italiano doc, la pasta: al pesto, al sugo, ma anche semplicemente all'olio, se è extravergine d'oliva delle nostre terre.

**E la cucina straniera che preferisce?**

Ovunque vada, mi capita di assaggiare e apprezzare specialità locali. Sono molte le cucine straniere che mi intrigano. Ad esempio quella cinese, quando di altissima qualità.

**Qual è il suo rapporto con Milano?**

È il cuore produttivo del nostro Paese, è una città complessa, moderna, la cui intensa bellezza ancora oggi mi cattura.

**Che consiglio si sente di dare a chi visita Expo?**

Premetto che, dopo



averla parzialmente visitata prima dell'apertura, ancora con i lavori in corso, l'agenda professionale serrata di questi mesi non mi ancora permesso di tornarci. Ma faccio mia, oltre alla valutazione positiva dei tanti amici e famigliari che ci sono stati, anche la loro raccomandazione. E cioè di suddividere, se possibile, la visita in almeno due giorni, data la quantità di cose che vale la pena non perdere.

**Qual è il momento della sua carriera a cui è più legato?**

È una domanda che mi viene posta di frequente e alla quale ho sempre qualche remora a rispondere. Ho tenuto concerti in tutto il mondo, e spesso il palcoscenico era immerso nella bellezza di scenari particolarissimi. Però per me - lo dico senz'ombra di retorica - ogni concerto è importante, ogni palcoscenico mi emoziona

con la medesima, potente intensità.

**Cosa ha rappresentato, e cosa rappresenta ora, la musica nella sua vita?**

Il rapporto con la musica per me è totalizzante: son vissuto di musica e cresciuto con la musica. È un bisogno, un modo di dare senso alla vita, una specie di malattia, che però mi dà infinite soddisfazioni.

**Quali sono i suoi prossimi progetti?**

Il 18 sarò negli Stati Uniti, al Dolby Theatre di Los Angeles, per registrare uno special televisivo sul nuovo album pop, in uscita ad ottobre in settantacinque paesi. A proposito, si intitolerà "Cinema" e sarà dedicato alla musica da film, un ambito che mi intriga da sempre. I miei progetti sono dunque continuare a cantare, a comunicare emozioni, donando se possibile un po' di serenità in chi mi ascolta.

# NAVIGA IL LAGO DI GARDA



navigazione.laghi.it



...Ogni volta sull'onda dell'emozione



**TOYOTA**ALWAYS A  
**BETTER WAY**

# NUOVA AURIS HYBRID. GUIDARE PER CREDERE.



## L'ibrido torna a stupire.

E oggi, con il sistema Toyota Safety Sense, la tecnologia più avanzata incontra il massimo della sicurezza.

Per un'esperienza di guida che supera ogni aspettativa.



**TUA A 200 € AL MESE  
CON 4 ANNI DI MANUTENZIONE E GARANZIA,  
E LA RESTITUISCI QUANDO VUOI. TAEG 6,03%.**

**TOYOTA  
HYBRID****AUTOCARMAN**

Milano - Via Maffucci, 14  
Tel. 02 89078650

Milano - P.le Nigra angolo Via degli Imbriani  
Tel. 02 39323375

**SEF CAR**

Milano - Via Pizzoni, 14  
angolo Viale De Gasperi - Tel. 02 39275020  
Milano - Via Arimondi, 1 angolo Viale Certosa  
Tel. 02 49452533

**CITY MOTORS**

Monza - Via Gerolamo Borgazzi, 87  
Tel. 039 2148563

**T&M CAR**

Milano - Viale Ortles, 56  
Tel. 02 94434911

**MARIANI AUTO**

Cesano Maderno (MB)  
Via Nazionale dei Giovi, 45  
Tel. 0362 504619

Seregno (MB) - Via Dublino, 70  
5536 - Nuova Valassina  
Tel. 0362 228900 - Fax 0362 228940

**QUEEN CAR MILANO**

Corsico (MI) - Viale Italia, 21-25  
Tel. 02 451021

**SPOTORNO CAR**

Sesto San Giovanni (MI)  
Viale Fulvio Testi, 6  
Tel. 02 26225087

Milano - Viale Monza, 12  
Tel. 02 26148020



Auris Hybrid Active € 20.850. Prezzo promozionale chiavi in mano (incluse IPT, e Contributo Pneumatico Fuori Uso, IPI, e DM n. 80/2013 di € 2,31 + IPI) valido anche senza rottamazione e grazie allo sconto di € 200 a fronte di rilascio della liberatoria sul Titolo di Efficienza Energetica (TEEB). Offerta valida fino al 30/09/2015. Esempio di finanziamento su Auris Hybrid Active. Prezzo di vendita € 20.850. Anticipo € 6.000. Importo minimo, senza servizi, per accedere al piano € 4.170, 47 rate da € 289. Valore Futuro Garantito dal Concessionario aderenti all'iniziativa pari alla rata finale di € 9.281 (da pagare solo se il cliente non ha la vettura alla scadenza del contratto). Durata del finanziamento 48 mesi. Pacchetto di Manutenzione 4 tagliandi ed Estensione di Garanzia per 1 anno inclusi nelle rate per l'intera durata del finanziamento (se opzionati). Importo totale dei servizi € 940. Assicurazione Furto & Incendio (Furto, Incendio, rapina, calamità naturali, eventi socio politici, atti vandalici, onfaliti, assistenza stradale e altre garanzie specifiche). Garanzia accessorio RESTAINT e Kasko, Protezione Persona, disponibili su richiesta. Spese d'istruttoria € 250. Spese di Incasso e gestione pratica € 330 per ogni rata. Imposta di bollo € 16. Importo totale finanziato € 18.040. Totale da rimborsare € 18.714,5. TAN (fisso) 4,90%. TAEG 6,03%. Salvo approvazione Toyota Financial Services. Fogli informativi, SECCI e Programma "PAY PER DRIVE" disponibili in Concessionaria. Offerta valida fino al 30/09/2015. Immagine vettura indicativa. Valori massimi riferiti ad Auris Hybrid: consumo combinato 24,4 km/l, emissioni CO<sub>2</sub> 96 g/km.

# Mondo Expo

## Turchia

# Il plus della diversità

Il 14 settembre all'Expo sarà di scena la tradizione. Il Paese, noto come la "culla della civiltà", infatti, celebrerà il suo National Day tra appuntamenti istituzionali e grandi parate folkloristiche. Un evento da non perdere per tuffarsi nei mille colori e negli inebrianti profumi della terra incantata

**D**odici mila anni di storia in poco più di quattromila metri quadrati. Questa l'emozione che regala la visita al padiglione turco, dove la parola d'ordine è "condividere". Dai luoghi in cui tutta la storia agricola ebbe origine, l'Anatolia, arriva infatti l'affascinante racconto della Turchia. Il racconto di una terra che ha basato la sua ricchezza sul plus della diversità. Dalla moltitudine di culture che coabitano il Paese alla vasta gamma di sapori della cucina, la Turchia

è arrivata all'Expo per condividere l'esperienza e la conoscenza su allevamento e pesca e la valutazione del know-how di iniziative innovative, come le tecniche di irrigazione a energia solare e l'uso di bio-pesticidi. E lo fa ospitando i visitatori in un padiglione dove passato, presente e futuro si fondono alla perfezione, come si percepisce guardando la moderna interpretazione della Stella di Selçuk all'ingresso del padiglione. Poi, basterà degustare il tè o il caffè turco ai piedi di una fontana

ottomana o ammirare le 24mila tessere di ceramica fatte e applicate a mano, per capire che la storia qui si respira a pieni polmoni. Una storia che la Turchia ha sintetizzato nel frutto del melograno, il Nar, simbolo di ricchezza agricola, fertilità e abbondanza nel mondo, che vuole rappresentare l'unione delle diversità dell'umanità. Anche per questo, attorno al padiglione, sono stati piantati 40 alberi di melograno che rimarranno a testimoniare la filosofia che la Turchia vuole esportare nel

mondo. E lo fa partendo proprio da Expo, dove il messaggio di condivisione sarà forte e chiaro durante il National Day del 14 settembre quando i visitatori - accolti con trattamenti alla colonia di acqua di rose - potranno deliziare occhi e palato grazie alle specialità gastronomiche offerte (come la frutta secca o il 'bulgur', il grano spezzato), alle esibizioni di Dance Horon, al Sand Show (lo spettacolo del disegno su sabbia) e l'affascinante The fire of Anatolia, la performance di danza del fuoco. metr®

# CONRAD

PIÙ DI 2.000 MARCHI E 600.000 PRODOTTI TECNOLOGICI IN UN SOLO SITO



conrad.it | Pagamenti sicuri - Spedizione sempre gratuita sopra i 199€ - Reso veloce

## Elettrodomestici per una buona cucina ITALIANA!



# conrad.it

IL TUO NEGOZIO DI ELETTRONICA

# 10€

DI SCONTO  
e SPEDIZIONE GRATIS

**CODICE PROMO**

**EXPO10**

\*Inserisci il codice promozione in fase d'ordine nel carrello. Buono valido fino al 30.09.2015. Sconto su un ordine di almeno 49€. Tutti i prodotti partecipano alla promozione. Buono non cumulabile con altre promozioni in corso su conrad.it. Buono non convertibile in denaro. Per info scrivi a

# Agenda

Con il rush finale dell'Esposizione Universale ritorna anche l'agenda degli appuntamenti che può aiutare a godere meglio degli stimoli culturali e di intrattenimento che offre la kermesse che chiuderà i battenti il prossimo 31 ottobre. Proprio nel corso della settimana appena trascorsa il Commissario Unico di Expo Giuseppe Sala ha illustrato tutti i più grandi eventi della parte finale della rassegna, eventi che puntano sulla musica, sulle giornate di festa a tema e sui grandi appuntamenti politici per trovare la summa di Expo Milano 2015.

cura di Alanews e Metro



## Una serra unica al mondo

DALLA REGIA TUTTA ITALIANA

### POP AND SOUL

Serata all'insegna dei Larytta al Padiglione Svizzero a partire dalle 19, martedì 14 ottobre. Il gruppo arriva da Losanna con il suo sound fatto di elettronica e ritmi africani, voci ipnotiche e giri di chitarra, tastiere e percussioni stravaganti.



E' visitabile tutti i giorni dalle 14 alle 19 in Darsena la Jellyfish Barge, una serra galleggiante in grado di eliminare il sale dall'acqua necessaria alla coltivazione delle piante, utilizzando solo l'energia solare. I dissalatori solari sono in grado di produrre fino a 150 litri al giorno di acqua dolce e pulita, utilizzata per produrre frutta e verdura. per due nuclei familiari. La serra è una soluzione per i territori

desertici costieri e per le zone con fiumi e laghi inquinati. Il progetto è unico al mondo e è nato presso l'Università di Firenze da un team composto da Stefano Mancuso, gli architetti Antonio Girardi e Cristiana Favretto, e gli agronomi e botanici Elisa Masi, Camilla Pandolfi e Elisa Azzarello. Jellyfish Barge è stato progettato da Pnat, con il contributo di Regione Toscana e Ente Cassa di Risparmio di Firenze.

Siate egoisti, fate del bene!

Fare del bene è il miglior modo per sentirsi bene.

Dare una mano a Opera San Francesco significa dedicare una parte di sé e delle proprie risorse a chi ha bisogno di aiuto e può ricambiarcisi solo con un sorriso o uno sguardo di gratitudine: significa dare speranza e fiducia e, per questo, sentirsi meglio.

Chi sostiene OSF contribuisce a offrire ogni anno 870.000 pasti caldi, 67.000 docce e 40.000 visite mediche a poveri ed emarginati. Da più di 50 anni, con il lavoro di oltre 700 volontari, le donazioni di beni e danaro e i lasciti testamentari, OSF aiuta chi non ha nulla.

**Opera San Francesco per i Poveri**

Una mano all'uomo. Tutti i giorni.

Viale Piave, 2 - 20129 Milano ctp n. 456202  
Tel. 02.77.122.400  
[www.operasanfrancesco.it](http://www.operasanfrancesco.it)

Registrazione BANCA POPOLARE DI MILANO

# DeAmicis



## BE THE FUTURE



Federica, 20 anni.  
Diplomata nel 2013.  
Ora frequenta l'Università.

*E' una ragazza felice.*

Medie inferiori  
Liceo dello Sport  
Liceo Scientifico  
Liceo Classico  
Liceo delle Scienze Umane  
Istituto Tecnico Economico  
National Avio School

[istitutideamicis.it](http://istitutideamicis.it)

iPad come strumento per imparare  
Insegnanti selezionati con cura  
Coinvolgimento attivo delle famiglie

### OPEN DAY

10.10 ore  
24.10 10,30  
21.11  
16.01



Istituti De Amicis

Via Lamarmora 34 - 20122 Milano - Tel. 02 55 19 51 53



## UNA DOMENICA CON NUTELLA

Sarà anche vero che il ruolo delle multinazionali sponsor della manifestazione ha avuto risvolti sempre discussi, ma nella tradizione di ogni italiano c'è un prodotto che si chiama Nutella e che rappresenta comunque la dolcezza, al di là di ogni polemica. Per questo sarà impossibile, domenica, non farsi tentare da #BuongiornoEntusiasmo, una colazione che dura tutta la giornata dalla 10 alle 20 e gratuita lungo tutto il Cardo con intrattenimento, musica e giochi presentata da Alessandro Cattelan, conduttore delle ultime edizioni di X-Factor.



Alessandro Cattelan.

## UNA SETTIMANA RICCA DI NATIONAL DAY

Si prevedono sette giorni di grande festa all'Expo. Si inizia il 13 con la giornata nazionale della Polonia. Il giardino magico da dove parte l'incantato sentiero di alberi di mele, si vestirà a festa e l'installazione della mela gigante farà da segnale di partenza per un inedito tour nel cuore della Polonia. A seguire, sarà la volta della Turchia (il 14), de El Salvador (il 15) e del Messico (il 16). Qui il padiglione a forma di pannocchia si vestirà di mille colori e, il giardino urbano della terrazza sul tetto, sarà una delle imperdibili tappe dei festeggiamenti. Chiude la parata l'Angola dove, il 17, il baobab africano stilizzato posto al centro del padiglione sarà il punto focale dell'accoglienza.



Il padiglione del Messico.

## LA GRANDE MUSICA DA ELISA AI PINK FLOYD

Domenica 13 settembre si esibirà una delle grandi interpreti della musica leggera italiana. Elisa sarà protagonista del secondo dei grandi concerti gratuiti che negli ultimi due mesi di Expo raccolgono il testimone del Cirque du Soleil all'Open Air Theatre. Sarà un concerto gratuito e a ingresso libero fino a esaurimento dei posti a disposizione che sono circa undicimila e cinquecento. Sabato invece, sul palco di Cascina Triulza, Ergolab, realtà di imprenditoria sociale, in collaborazione con la Cooperativa Raggio Verde, presenta alle ore 20.30 lo spettacolo "The Wall live show", remake del celebre rock show dei Pink Floyd, in occasione del trentennale dell'uscita dell'omonimo album.



  
OMNIUM  
SERVIZI IMMOBILIARI



C.E.: E  
E.P.: 52,90 kwh/m3a

**LORETO M1 M2: Immobile Mq.1500**

**CIELO TERRA USO UFFICIO**

**AFFITTASI VENDESI TEL: 02.89620503 - 345.2521494**

CON 10 SEDUTE PERDI UNA TAGLIA!  
I PRIMI 2/3 KG IN 5 GIORNI!



SEDUTE  
A PARTIRE  
DA 39 €



VIVERESNELLA  
MEDICAL

dal 1999

LE NOSTRE METODICHE

RAGGI INFRAROSSI

- dimagrimento

OSSIGENO TERAPIA

- viso e corpo

LASER

- per grassi localizzati

DEPRESSURIZZAZIONE

- per la cellulite

RADIO FREQUENZA

- viso e tono

LIPOCAVITAZIONE

- rimodellamento

BIORIVITALIZZAZIONE

- smagliature

EPILAZIONE PERMANENTE

www.viveresnella.it



TUTTE LE NOSTRE FOTO  
SONO DOCUMENTATE

**MARINA LOREY**  
**PERSI 30 KG IN 6 MESI**

PERCHÈ SCEGLIERE VIVERESNELLA

VivereSnella un nome che investe nello studio metabolico dei cibi, con un team di dottori che già nei primi cinque giorni, riesce a dare uno scossone al metabolismo dei suoi clienti e una perdita immediata di peso.

Successivamente, dopo un test delle urine, vengono inseriti gli alimenti in modo da valutare come vengono metabolizzati, in quanto spesso a livello intestinale i cibi fermentano, creando enormi gonfiori e rallentamenti dell'assimilazione. Di frequente gli alimenti di cui ci nutriamo giornalmente non sono tollerati dal nostro organismo e grazie alla professionalità dei centri VivereSnella è possibile scoprire quali sono. VivereSnella negli anni si è specializzata investendo sempre in nuovissime tecnologie, arrivando ad oggi ad avere più di 14 metodiche.

Approfitta dell'OFFERTA

STUDIO  
METABOLICO  
DEI CIBI  
INCLUSO



SEDI:

Via Grigna, 12  
Mi | Tel. 02. 89.07.30.57  
📍 12 | 📞 90-91

Via Modestino, 1  
Mi | Tel. 02. 89.41.58.24  
📍 S. Agostino

Via Brunelleschi, 1  
(Zona Navigli) Mi | Tel. 02. 42.29.33.27  
📍 14 | 📞 95

SEGUI LE NOSTRE TESTIMONIANZE ALLE TRASMISSIONI TANTA SALUTE E SALUTE & BENESSERE O SUL CANALE VIVERE SNELLA

CANALE 10  
**T** MERCOLEDÌ  
ORE 23,15  
TELELOMBARDIA

CANALE 55  
**VERO** SABATO ORE 11,30\*  
DOMENICA ORE 11,30\*  
MARTEDÌ ORE 22,55\*

CANALE 191  
**MILANOW** SABATO ORE 16,30  
DOMENICA ORE 11,15  
DOMENICA ORE 22,45

\* gli orari indicati possono subire una variazione di 15 minuti



© Paolo Castiglioni



© Francesco Cito



© Franco Fontana

## SCATTI D'AUTORE PER L'EXPO

Paolo Castiglioni, Francesco Cito e Franco Fontana hanno realizzato fotografie per raccontare l'anima di questa esposizione. I tre filoni narrativi scelti sono: Cibo, Diversità, Linee e Colori

L'essenza dell'esposizione immortalata e raccontata per immagini. Nella sua anima più profonda e in ogni sua sfaccettatura. È questa l'idea alla base di "Expo: Vista d'autore", l'iniziativa ideata e sviluppata da Canon per fornire una prospettiva privilegiata e raffinata delle tematiche di Milano 2015. Il compito di creare un percorso di scatti è stato affidato a tre importanti personalità del mondo della fotografia: Paolo Castiglioni, Francesco Cito e Franco Fontana sono stati chiamati ad osservare con la loro sensibilità artistica tutto quanto

ruoti attorno al mondo Expo. E così, tenendo ben presente l'area di competenza di ciascun fotografo coinvolto, sono emersi tre filoni narrativi che fanno capo ai valori stessi dell'Esposizione Universale: Cibo, Diversità, Linee e Colori. Ognuno dei tre, quindi, ha sviscerato e sviluppato un tema. Paolo Castiglioni ha incanalato tutto il suo talento nell'obiettivo di riuscire a rappresentare attraverso il cibo, le sensazioni, le culture e i popoli che a quel piatto hanno dato vita. Il cibo, secondo Castiglioni, è in grado di configurare un popolo, di caratterizzarlo e rifletterne i colori. Attra-

verso un piatto tradizionale è possibile quindi restituire atmosfere, cultura e abitudini di una nazione, mettendo in evidenza ed esaltando la straordinaria forza motrice della diversità. Francesco Cito, ritenuto da molti uno dei migliori fotografi italiani, è riconosciuto come il vero testimone degli eventi che hanno segnato la storia recente del nostro mondo. Grazie al fattore umano che distingue il suo lavoro, l'intervento nel progetto di Canon è stato fondamentale per quella capacità di saper cogliere le emozioni e raffigurarle attraverso i volti di tutte le nazioni. In pochi,

come sa fare lui, potrebbero rappresentare fedelmente la varietà di espressioni e sensazioni del popolo del mondo che si incontrano a Expo 2015. Franco Fontana, invece, è considerato uno dei maestri del colore. Si è concentrato su una prospettiva architettonica offrendo scorci incredibili, linee e forme di ogni tipo che, rappresentate in uno scatto, interpretano l'autentica indole del fotografo, il suo intimo pensiero. Fontana ritiene che la vera ricerca riguardi ciò che si cela dietro la superficie, e così anche la fotografia è un mezzo per cogliere il mistero dietro la realtà. metropoli

## IL LATO RURALE DELLA PUGLIA

Fino al 4 ottobre, all'interno del padiglione di Alessandro Rosso Group, i venticinque GAL (Gruppi di Azione Locale) della Puglia presenteranno al resto del mondo sapori e saperi, cultura, tradizioni e paesaggi tipici del "tacco d'Italia". Il progetto "Puglia rurale: la Puglia sposa il mondo", di cui Albano Carrisi è testimonial d'eccellenza, è un viaggio vero e proprio all'interno della regione per valorizzare i prodotti locali, promuovere i brand enogastronomici, educare a una alimentazione consapevole, incentivare il turismo. Tante le attività in programma nel corso del mese: show cooking, aperitivi tipici, "matrimoni" tra prodotti pugliesi e quelli di altri Paesi nel Mondo, degustazioni enogastronomiche, musica, laboratori artigianali e tanto altro. Un'occasione per portare nella

Albano Carrisi.



prestigiosa vetrina mondiale il modello culturale della Dieta Mediterranea che punta ad una corretta alimentazione, alla tutela della natura, alla valorizzazione di cultura e tradizioni promuovendo un corretto stile di vita all'insegna della sostenibilità.

Puglia rurale  
**La Puglia**  
Sposa il Mondo

## TUTTO IL BELLO MADE IN SICILY



Lo spazio regionale della Sicilia, fino al 17 settembre, resterà allestito a pochi passi da Palazzo Italia. I visitatori potranno conoscere e degustare le eccellenze enogastronomiche, le ricchezze turistiche e la tradizione dell'artigianato siciliano anche grazie a numerosi laboratori che coinvolgeranno i più piccoli, come ad esempio quello dedicato all'archeologia e all'alimentazione nel mondo antico. L'iniziativa fa parte del progetto "Your Gate to Sicilian Excellence" promosso da Unioncamere e l'Assessorato regionale alle Attività Produttive.

## UN CONCERTO DA SCOPRIRE

Sabato 12 settembre, a partire dalle 20 presso l'Oryx Theatre nel padiglione del Qatar, potrete ascoltare il live dei Fluon. La band incarna l'estetica, il suono e lo spirito dell'omonima fabbrica di idee. La formazione è composta da Andy, Fabio Mittino, Luca Urbani e Faber. Andy, dopo l'esperienza con i Bluevertigo, è ora il frontman della band e sarà pronto a coinvolgere il pubblico in una performance inaspettata.



IL 20.09.2015

# MUOVITI PER CHI NON PUO' FARLO

CORRI PER UN MALATO DI SLA  
ALLA SALOMON CITY TRAIL DI MILANO.

 **Fondazione  
Don Carlo Gnocchi  
Onlus**  
movimenti di vita

### Perché correre?



Perché la musica è una vera e propria terapia per i nostri pazienti affetti da sclerosi multipla e SLA, aiutaci a sviluppare il progetto!

### Ecco come puoi aiutarci:

1. ISCRIVITI alla maratona, scrivendoci a [raccoltafondi@dongnocchi.it](mailto:raccoltafondi@dongnocchi.it)
2. PROMUOVICI una colletta su [RettedelDono.it](http://RettedelDono.it)
3. EFFETTUA una donazione sul sito [Movimentidivita.it](http://Movimentidivita.it) o su [RettedelDono.it](http://RettedelDono.it)

[movimentidivita.it](http://movimentidivita.it)



## LA STAR HOLLYWOODIANA

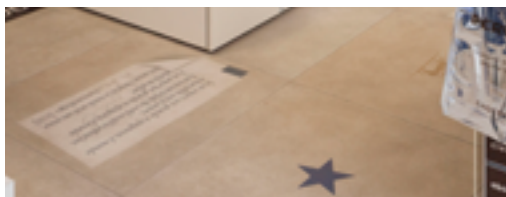
A Milano per consegnare il Pilosio Building Peace Award» alla ginecologa e attivista somala Hawa Abdi, Sharon Stone sarà sabato a Expo dove visiterà il Padiglione "Save the Children", associazione partner dei progetti Re:Build della Fondazione Pilosio, per vedere un modello della struttura «Re:Build» per accogliere rifugiati in fuga dalla guerra o in situazioni di forte emergenza.

Sharon Stone



## CERAMICA UMBRA, ORGOGLIO ITALIANO

C'è un'eccellenza italiana che ha messo la firma in molti dei luoghi più eleganti di Expo. È Tagina Ceramiche d'Arte, azienda Umbra che è stata scelta come partner di fiducia da diversi padiglioni. L'intervento di Tagina è evidente nel Cluster Cacao e Cioccolato, ed in particolare negli stand di Perugia, Lindt e Icam, dove l'azienda ha tradotto in materia l'immagine popolare dei brand. Sono state realizzate, ad esempio, grandi piastrelle quadrate sulle quali sono ricreati i cartigli d'amore tipici del Bacio Perugina. Il racconto continua anche all'interno del China Corporate United Pavillon, che affronta vari temi spaziando dall'origine della vita al tema della nutrizione. Sempre di Tagina, infine, sono i rivestimenti dei bagni della zona VIP del padiglione, che contiene un'esposizione sviluppata su 4.590 mq.



# Nuovo Honda CR-V. La perfezione continua.

**HONDA**  
The Power of Dreams



honda.it  Honda Auto Italia



Il SUV più venduto al mondo evolve ancora grazie al nuovo 1,6 diesel 160 CV, disponibile anche con cambio automatico 9 rapporti, che garantisce emissioni, prestazioni e consumi ai vertici della categoria. Sistemi avanzati di connettività, infotainment e sicurezza attiva per un comfort di guida mai provato prima.\*

**Scopri lo negli showroom Honda.**

\*Fonte Focus2Move, classifica globale 2014. Consumi gamma CR-V: ciclo urbano/extraurbano/combinato (l/100 km): da 4,6 a 10 / da 4,2 a 6 / da 4,4 a 7,5. Emissioni di CO<sub>2</sub>: da 119 a 175 g/km.



**MI AUTO**  
Milano - Via Vercelli, 11 - Tel. 02 58 58 58 58  
Napoli - Via Duomo, 10 - Tel. 081 23 23 23

**INTESA**  
Lombardia - Tel. 02 58 58 58 58

**PIRELLA**  
Milano - Via Vercelli, 11 - Tel. 02 58 58 58 58

**EUROCAR**  
Milano - Via Vercelli, 11 - Tel. 02 58 58 58 58

**EMMER AUTO**  
Milano - Via Vercelli, 11 - Tel. 02 58 58 58 58

**AUTOMORS**  
Milano - Via Vercelli, 11 - Tel. 02 58 58 58 58

**SIMA**  
Lombardia - Tel. 02 58 58 58 58

**NIPPO MOTORS**  
Milano - Via Vercelli, 11 - Tel. 02 58 58 58 58

**DESCAR**  
Milano - Via Vercelli, 11 - Tel. 02 58 58 58 58

**PAGANI**  
Milano - Via Vercelli, 11 - Tel. 02 58 58 58 58

# Tutto Tapparelle

---

MILANO



*zanzariere*



*veneziane*

## **PRODUZIONE E VENDITA:**

**TAPPARELLE - ZANZARIERE - VENEZIANE - TENDE DA SOLE**

---

**RIPARAZIONI DI OGNI GENERE**

---

**MOTORIZZAZIONI, ACCESSORI E RICAMBI**

---

**CASSONETTI COIBENTATI**

**MILANO**

**Via Ripamonti 209**

**Tel./Fax 02.536312**

**[milano@tuttotapparelle.com](mailto:milano@tuttotapparelle.com)**

**[www.tuttotapparelle.it](http://www.tuttotapparelle.it)**

# FIN DENTRO AL CUORE DELLE CINQUE TERRE

Un giorno nel parco fra terrazzamenti, scalinate panoramiche, vigneti e paesi d'incanto affacciati sul mare. E sarà subito amore



Una 'passeggiata' nel cuore delle Cinque Terre per scoprire tutta la bellezza di Monterosso, Manarola, Corniglia, Riomaggiore e Vernazza. Una giornata diversa e un modo del tutto inedito per innamorarsi di

questi luoghi che, dal 1997 sono stati inseriti nella lista dei Patrimoni dell'umanità dall'Unesco. Si tratta del Cinque Terre Walking Park: escursioni della durata di un giorno - divise in diversi gradi di difficoltà (quindi dal semplice passeggiata fino al percorso per persone già allenate) - organizzate dal Parco delle Cinque Terre. Una guida naturalistica affinerà i visitatori nell'escursione che, solitamente, termina con una piacevole degustazione presso le aziende agricole del territorio dove ci si potrà rinfrescare gustando i tipici piatti della cucina ligure, dalla tipica focaccia al pesto genovese passando per le famose acciughe sotto sale di Riomaggiore e terminando con l'immancabile crostata di marmellata di limone. Il tutto annaffiato dai famosi vini bianchi della zona ottenuti dalle uve coltivate nei piccoli e preziosi vigneti terrazzati a picco sul mare. Per informazioni: 0187 743500. metropoli

## COMPRO ORO PAGAMENTO IMMEDIATO

**ACQUISTIAMO: ORO, ARGENTERIA,  
OROLOGI E GIOIELLI ALLE MIGLIORI  
QUOTAZIONI DI MERCATO**

**P.zza Giovanni delle BANDE NERE, 2 - MILANO**  
**Tel. 02-40.77.872 MM1 BANDE NERE**  
**[www.comproorobandenere.it](http://www.comproorobandenere.it)**

# FUORI EXPO

## LO SCIACCHETRÀ

È il famoso vino passito delle Cinque Terre, un prodotto 'di nicchia' per pochi eletti: il nettare di Monterosso al mare, Vernazza, Corniglia, Manarola e Riomaggiore, o - come lo definì Giosuè Carducci - "l'essenza di tutte le ebbrezze dionisiache". Per produrre quello che è forse il più famoso tra i vini liguri, servono le uve di Albarola, Bosco e Vermentino che vengono lasciate asciugare su tralicci per arrivare a fermentazione.

# BROCANTAGE®

**Fiera del collezionismo, delle curiosità  
e delle occasioni di antiquariato**



**11 - 12 - 13 SETTEMBRE 2015**

**orario: 10.00 - 19.00**

in contemporanea



**COLLEZIONANDO**





Settimana  
dal **12**  
al **19** settembre

Le ultime settimane dell'Expo proiettano Milano in un tourbillon di iniziative senza precedenti. Dalle inedite mostre a Palazzo Reale, al coro Gospel sul sagrato del Duomo fino alla grande Opera che sarà di scena nelle sale dell'aeroporto di Malpensa davanti agli occhi di attoniti passeggeri.



Dorothea Lange  
**Migrant Mother**  
[Madre migrante],  
1936, The Library  
of Congress,  
Washington.

Alice Neel  
**Nancy and the twins**  
[Nancy e le gemelle],  
1971



## La Grande Madre

Quando la donna diventa un capolavoro

Le opere di oltre 127 artisti internazionali per indagare la maternità da una prospettiva tutta nuova. È questo lo scopo di "La Grande Madre", la mostra curata da Massimiliano Gioni, promossa dal Comune di Milano e ideata dalla Fondazione Nicola Trussardi insieme a Palazzo Reale, che ha aperto i battenti lo scorso 28 agosto per celebrare la donna negli ultimi mesi dell'Expo. Oltre 2mila metri quadri di esposizione che analizzano l'iconografia e la rappresentazione della maternità nell'arte del Novecento,

dalle avanguardie fino ad oggi. Ma c'è di più. La mostra, infatti, è soprattutto una riflessione lunga un secolo sul potere della donna che, partendo dalla maternità, vuole passare in rassegna cento anni di lotte e scontri per l'emancipazione, di trasformazioni della sessualità e di mutata percezione del corpo e dei suoi desideri. Un modo assolutamente originale per mescolare il contemporaneo con la storia, saltando dalle opere figurative contemporanee fino alle gemme degli immortali capolavori storici.



Dorothy Iannone,  
**Suck my breast I am  
your most beautiful  
mother, 1970-1971**  
Collezione privata,  
Milano  
In alto: Sala  
© Louise Bourgeois

### L'Italia nel segno di Giotto

Il semestre di Expo 2015, a Palazzo Reale, si conclude con un grande evento dedicato a Giotto. Una mostra - "Giotto L'Italia" - che riunisce 14 opere, prevalentemente su tavola, mai esposte prima a Milano. Una sequenza di capolavori assoluti mai riuniti tutti insieme in una esposizione che racconta quarant'anni di straordinaria attività del grande pittore.



### Natura, Mito dalla Grecia a Pompei

Sono circa 180 opere le d'arte greca, magnogreca e romana, che ci aspettano al Palazzo Reale per regalarci un aspetto poco noto del mondo classico: la rappresentazione della natura nei suoi vari aspetti, l'azione dell'uomo sulla realtà naturale e sull'ambiente. Le opere - provenienti da musei italiani e internazionali fra cui il Museo Archeologico di Atene, il Kunsthistorisches Museum di Vienna e il Louvre di Parigi - sono ordinate cronologicamente e per temi in 6 sezioni. Da non perdere.



Arte

Appuntamenti

# Spettacoli

## UNCONVENTIONAL se il direttore d'orchestra arriva in moto

Il Festival MiTo Settembre Musica quest'anno ha un compito in più: quello di raccontare al pubblico internazionale di Expo l'Italia con le note. Impresa che riuscirà a portare a termine col successo di sempre, vista la portata degli eventi in programma e la caratura degli artisti presenti. Tra loro il Maestro Stefano Montanari che il 13 dirigerà al Teatro Dal Verme le sinfonie di Franz Joseph Haydn, Le matin, Le midi, Le soir. Violinista barocco tra i più apprezzati al mondo, il Maestro - Diapason d'or in Francia - è l'unico ad aver inciso per intero tutte le sonate e partite di Bach. Anticonvenzionale (dall'abbigliamento al look) e geniale, Stefano Montanari è un biker convinto, sempre in sella alla sua Guzzi modello Griso - "un marchio una leggenda" come dice lui - che lo accompagna nei suoi tour tra i più prestigiosi teatri italiani. «Se dovessi scegliere tra la moto e la musica? Mah, potrei rinunciare a entrambe o forse a nessuna, per me la passione è unica, in varie declinazioni. Se fossi su un aereo e dovessi decidere cosa buttare giù, forse mi butterei io e salverei moto e musica» afferma il Mestro ridendo.



## OUVERTURE. All'ex Cobianchi i dieci giorni della grande musica

Partenza di stagione scoppettante quella di Elita che, con l'ormai tradizionale rassegna Ouverture, dal 16 al 27 settembre presenterà al pubblico internazionale un programma musicale serrato e trasversale all'interno dello spazio Expoincittà Lounge/Diurno Elita in piazza Duomo (ex albergo diurno Cobianchi). Il programma è una sorta di viaggio nella musica attuale e attraverso generi e linguaggi molto differenti tra loro creando dei veri e propri clash artistici e culturali. Si comincia il 16 il grande performer londinese East India Youth (nella foto), affiancato da Iosonouncane. Per scoprire tutto il calendario: [www.elita.it](http://www.elita.it)

## Parola d'ordine: Benessere!

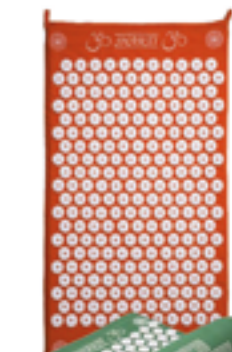
**A**riva dalla Svezia ma è realizzato in India lo strumento più nuovo per liberarsi da Stress, Mal di Schiena, insonnia ed efficacissimo anche per combattere la cellulite. Nessuna magia, nessun trucco ma una scienza tramandata di generazione in generazione dagli yogi vedici ed ora finalmente approdata in occidente.

Il tappetino Shakti-Mat, l'unico originale, è la versione moderna del lettino chiodato dei mistici indiani. Oggi accompagnato anche da Shakti pillow, un cuscino specifico per problemi di cervicale.

### AGOPRESSIONE

Shakti - Mat: 6000 punti di contatto per apprezzare tutti i benefici dell'agopressione. I fiori di plastica del tappetino Shakti Mat con le loro 27 punte ciascuno creano una reazione straordinaria.

La circolazione è più efficiente, il corpo rilassa ad ondate endorfine. Gli effetti positivi sono moltissimi: l'ormone controlla la pressione, regola la temperatura corporea, alza le difese immunitarie. Inoltre, durante una sessione di relax con Shakti Mat il flusso sanguigno aumenta e spazza via le tossine. La macrolattura si



distende, e il sistema nervoso entra in uno stato di benessere diffuso, che aiuta a ridurre i livelli di stress, il mal di schiena e altri dolori.

### MAL DI SCHIENA? ADDIO!

Un miracolo? Provare per credere! E 15/20 minuti sono già sufficienti per raggiungere un totale relax.

Si può usare alla sera, prima di dormire, oppure al mattino, ancora prima di alzarsi dal letto, per cominciare la giornata col buonumore e una scintilla di energia.

### ANTI CELLULITE

È per essere in forma per l'estate, Shakti Mat si trasforma in un incredibile strumento anti-cellulite. L'agopressione stimola infatti proprio il microcircolo e la circolazione linfatica e produce un massaggio benefico per le gambe e i glutei. Sessioni giornaliere di una quindicina di minuti e in breve tempo si potranno vedere risultati importanti.

### TRADIZIONE E RIVOLUZIONE: ADDIO ALLO STRESS

Shakti Mat rappresenta l'evoluzione high tech di una tradizione antichissima, i letti di chiodi dei mistici indiani. È la risposta naturale allo stress e a tutte le patologie psicosomatiche collegate. Addio a stanchezza cronica, addio all'insonnia, ai problemi intestinali. Shakti Mat è il rimedio naturale per una automedicazione intelligente. Shakti mat riporta l'equilibrio psico-fisico e rafforza le nostre difese immunitarie indebolite dallo stress.

### IDEALE PER GLI SPORTIVI

Una corsa, un allenamento in palestra, una partita a tennis, la lezione di zumba. Ogni giorno mettiamo alla prova i nostri muscoli e le nostre articolazioni ma spesso ci dimentichiamo di quanto sia importante lo stretching per mantenere il nostro corpo sempre in forma. Shakti Mat è il compagno ideale di tutti gli sportivi. Il calore provocato dalla circolazione sanguigna stimolata dalle punte del tappetino Shakti Mat aiuta tutto il corpo a rilassarsi e fa distendere la nostra muscolatura mettendola al riparo da strappi e contratture.



Shakti Mat e Shakti Pillow sono disponibili on line sul sito [WWW.SHAKTI-MAT.IT](http://WWW.SHAKTI-MAT.IT) e in moltissimi negozi, farmacie e palestre. Per conoscere i rivenditori vai sul nostro sito.

Le indicazioni fornite sono a scopo informativo, pertanto non possono sostituire in alcun caso il consiglio di un medico o di altri operatori sanitari.



### INFOPOINT

MPRG Srl  
email: [info@shakti-mat.it](mailto:info@shakti-mat.it)  
[www.shakti-mat.it](http://www.shakti-mat.it)



## AL DUOMO UNA NOTTE DA GOSPEL



Note suggestive su uno sfondo mozzafiato. Sono questi gli ingredienti della serata di sabato 19 settembre, quando scatterà l'appuntamento con uno degli eventi più attesi del settembre milanese. Sì, perché davanti al sagrato del Duomo si terrà un concerto gratuito pensato per tutte le famiglie. Ad esibirsi, alle 20.30, sarà infatti il coro della Nazionale Italian Gospel Choir. Tutto per 500 cantanti provenienti da ogni angolo dello Stivale e che si esibiranno davanti a una delle basiliche più famose del mondo. Ospite d'onore della serata sarà il cantante a stelle e strisce Donald Lawrence, mentre il ruolo di presentatore toccherà a Nick The Nightfly di Radio Monte Carlo.



## I PIANOFORTI TORNANO SULLA DARSENA

Dopo il successo ottenuto a maggio, torna con tre date speciali Piano City Milano. Stavolta lo scenario sarà lo spazio Vodafone Darsena e si inizierà giovedì 17 settembre, quando alle ore 21 Fabrizio Grecchi incanterà il pubblico con "A tribute to Beatles". Giovedì 8 ottobre alle 20, invece, sarà Alberto Tafuri a far commuovere e divertire con un concerto dedicato a Pino Daniele, un omaggio al grande artista partenopeo che certo non poteva mancare nel contesto dell'Expo. Il terzo e ultimo di questi appuntamenti speciali è in programma per giovedì 15 ottobre, quando Francesco Gazzara concluderà i tre concerti-tributo con "Play me my song: omaggio ai Genesis".

## BRIANZA DESIGN srl

INDUSTRIA POLTRONE E DIVANI

www.brianzadesign.it

**FINANZIAMENTI TASSO ZERO!! PROMOZIONE FINO A DOMENICA**

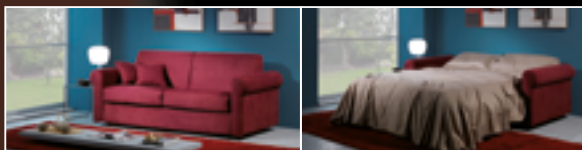
## INDUSTRIA POLTRONE E DIVANI

stabilimento di produzione Cesano Maderno - 0362 1484420

Poltrona relax elettrica  
€ 799,00 compresa  
IVA agevolata



Divano letto € 1.380,00  
SCONTATO € 690,00



### Punti vendita

- IPERSIMPLY ROVATO - VIA RUDONE 30 - ROVATO (BS)
- CENTRO COMMERCIALE "AUCHAN MONZA" - VIA LARIO 17 - MONZA (MB)
- AUCHAN CESANO BOSCONI - VIA DON LUIGI STURZO 1 - CESANO BOSCONI (MI)
- CENTRO COMMERCIALE "TIGROS OMEGNA" - VIA IV NOVEMBRE 292 - OMEGNA (VB)
- CENTRO COMMERCIALE COCQUIO - VIA TAGLIABO 12 - COCQUIO-TREVISAGO (VA) NUOVO APERTURA DAL 08/09/2014
- CENTRO COMMERCIALE GLI ORSI - VIA DOMENICO MODUGNO 3B - BIELLA
- RHO CENTER - VIA LUIGI CAPUANA 34 - RHO (MILANO)
- SAN GIULIANO CENTRO COMMERCIALE (MI) - S.S. 9 VIA EMILIA ANG. VIA TOLSTOJ - SAN GIULIANO MILANESE (MI)
- CENTRO ALBANO - VIA TONALE 101 - ALBANO SAINT ALESSANDRO (BG)
- ESSELUNGA SETTIMO MILANESE - VIA GRAMSCI SNC - SETTIMO MILANESE (MI)
- AUCHAN SAN ROCCO AL PORTO (LO) - VIA EMILIA 100 - SAN ROCCO AL PORTO (LO)
- IPERSIMPLY ROVATO (BS) - VIA RUDVONE 30 - ROVATO (BS)

VENEZIA 3+2 € 3.215,00  
SCONTATO € 1.280,00



**PROMOZIONE VALIDA SOLO  
SABATO E DOMENICA**

...e ulteriori  
sconti del 70%  
su fine serie



2 posti + angolo  
+ 1 posto + poggiatesta  
€ 1.950,00

# Expo Junior



## SCOPRIRE MILANO CON PIMPA

È una Milano a pois quella che i bambini potranno vedere con gli occhi di Pimpa grazie a Giochi in Città, la collana Panini che traduce in gioco la conoscenza della città. Dopo Firenze, Venezia, Torino e Bologna, arriva una guida turistica a fumetti dove Pimpa ha il compito di scoprire (e far scoprire) i punti più belli e importanti di Milano. Il tutto corredato da giochi, indovinelli, curiosità e spiegazioni 'tecniche', come quella del funzionamento dei tram. Che siate milanesi o turisti, visitare la città sarà divertente e istruttivo.



### PICCOLI CINEFILI CRESCONO



Questo e il prossimo fine settimana, tutti in Cascina Cuccagna dove torna l'appuntamento per i più piccoli con il Milano Film Festivalino. Cortometraggi animati selezionati tra le ultime produzioni mondiali e laboratori d'eccezione, come i cortometraggi (con costumi, accessori e complementi d'arredo forniti) girati dai piccoli ospiti che concorreranno anche all'Oscar, con tanto di passeggiata sul tappeto blu.



**L'INTELLIGENZA È FORTE  
IN CHI È CAPACE DI RIMEDIARE AI PROPRI ERRORI**

- Liceo Scientifico Tradizionale
- Liceo Scientifico Indirizzo Spazio
- Liceo Classico
- Liceo delle Scienze Umane
- Liceo Linguistico
- Liceo Artistico indirizzo Figurativo/Architettonico
- Istituto Tecnico Economico



Via San Calimero, 4  
20122 - Milano  
Tel. 02 54 62 208  
info@centrosantagostino.org

# Ho fatto i plantari e ho ancora male ai piedi!!

**È bene sapere che il PLANTARE NON È UNA SOLETTA, IL PLANTARE È UN DISPOSITIVO MEDICO e se scelto e se usato correttamente, può essere MOLTO UTILE. I plantari sono come una medicina, che fa bene, ma va presa "ALLA GIUSTA MANIERA". Se avete utilizzato un plantare, E QUESTO NON HA RISOLTO IL PROBLEMA, NON È DETTO CHE DEBBA ESSERE SOSTITUITA LA TERAPIA, SPESSO, SI PUÒ RICONSTRUIRE CHE È STATA "MAL ESEGUITA/PRESCRITTA" O MAL UTILIZZATA.**

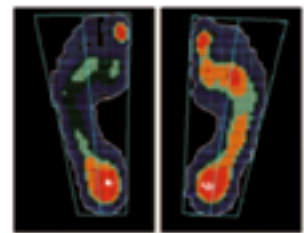
**Quando un plantare non è efficace, è opportuno analizzare: come è costruito, dove è utilizzato, come viene utilizzato, quanto tempo viene utilizzato.**

È uno dei presidi ortopedici maggiormente usati, sia per quanto riguarda i bambini sia tra gli adulti, per far fronte a un gran numero di patologie legate al piede e alla deambulazione.

Nell'età pediatrica, l'affezione più frequente tra quelle che prevedono l'utilizzo di plantari ortopedici è il piede piatto-valgo, che determina spesso la cosiddetta sindrome pronatoria. Il piede piatto nell'infanzia può essere di gradi diversi: si va da valori minimi, per i quali sono consigliati esercizi di ginnastica cavizzante, fino a situazioni che richiedono l'utilizzo della chirurgia. Il plantare è la scelta primaria nelle patologie di livello intermedio.

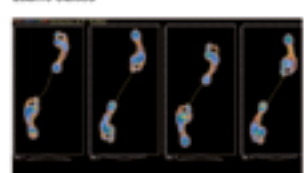
Se, tuttavia, nel bambino il plantare ha prevalentemente una funzione modellante, e quindi è spesso applicato per un periodo di tempo limitato, nell'adulto diventa uno strumento da utilizzare il più delle volte in modo permanente, utile a sostenere al meglio l'arcata del piede.

In età adulta l'applicazione dei plantari è frequente, per esempio, in caso di metatarsalgia, patologia dell'avampiede conosciuta anche come caduta del metatarso. Ancora, numerosi casi di traumi del piede possono richiedere l'applicazione di plantari (un esempio è rappresentato dalle fratture del calcagno). E l'utilizzo di simili presidi può favorire la correzione di eterometrie degli arti (che si presentano di lunghezza diversa) e di forme di scoliosi. Il sintomo che più spesso porta il paziente,



	Metatarsalgia	Plantare	Calco
Spessore plantare	10,00	10,00	10,00
Spessore calcagno	10,00	10,00	10,00
Spessore totale	20,00	20,00	20,00
Spessore calcagno	10,00	10,00	10,00
Spessore plantare	10,00	10,00	10,00
Spessore totale	20,00	20,00	20,00

Esame statico



Esame dinamico



Biometria digitalizzata per valutazione posturale



altezza tacco (2 cm per uomo - 3-5 cm donna)

che poi sarà destinato a utilizzare i plantari, a rivolgersi al proprio medico è il dolore. Eppure, altrettanto spesso, nonostante l'applicazione dei plantari, non si ottengono i risultati sperati. Perché?

Cominciamo da una considerazione: non è semplice realizzare un buon plantare. Ogni plantare che possa dirsi realmente funzionale è in sé unico, conformato sul singolo piede e costruito a partire da uno studio approfondito del piede stesso e delle sue problematiche. In caso contrario, si possono facilmente lamentare dolori, e può addirittura verificarsi un peggioramento della situazione originaria. Un'evenienza che, purtroppo, accade non di rado. Spesso il motivo è anche legato al fatto di rivolgersi a figure che non sono specializzate nella realizzazione di plantari, che non sono in grado di proporre una calzatura adeguata da abbinare al presidio ortopedico, né possono riuscire a definire un iter terapeutico ad hoc.

La prima mossa, imprescindibile, è pertanto quella di individuare il professionista che, forte di una preparazione specialistica e di una buona esperienza, possa confezionare il plantare realmente giusto per noi. Il tecnico ortopedico è la figura abilitata a svolgere questo tipo di attività ed è un operatore sanitario in possesso di un titolo universitario che lo abilita all'esercizio della professione. L'ortesi plantare viene richiesta da un medico specialista sulla base di un'accurata diagnosi. La fase della progettazione di un plantare, in



Il dr. Nicola Perrino è il Direttore del Centro Ortopedico Rinascita. Laureato in tecniche ortopediche, è docente a contratto di Scienze Tecniche Mediche applicate al Corso per Tecnici Ortopedici dell'Università di Milano.

effetti, deve essere svolta seguendo un meticoloso protocollo, che prevede più passaggi: alcuni di questi sono caratterizzati da una notevole complessità tecnica, e possono essere portati a termine solo adottando standard di lavoro altamente professionali.

Fondamentale passaggio preliminare è costituito da una valutazione funzionale, con l'acquisizione di dati utili a partire dalla rilevazione dell'impronta statica e dinamica del piede, così da definire il comportamento dello stesso a corpo fermo o in movimento; è quella che viene chiamata, in gergo tecnico, analisi baropodometrica, ed è effettuata con un apposito macchinario, utile per la rilevazione e per la costruzione di un plantare.

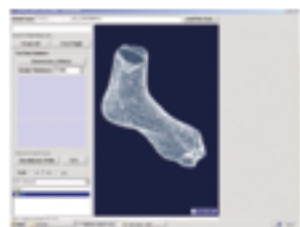
Absolutamente essenziali sono anche alcune valutazioni accessorie che in parte seguono e in parte precedono l'analisi baropodometrica. Da un lato è importante valutare la modalità esatta con cui sarà presa l'impronta del piede, dall'altro è necessario impostare accuratamente, fin dall'inizio, la tecnica di costruzione del plantare e i materiali con cui sarà realizzato.

Altro aspetto da non sottovalutare è l'utilizzo che il paziente farà di questo dispositivo medico: quanto e quando lo userà? E in che



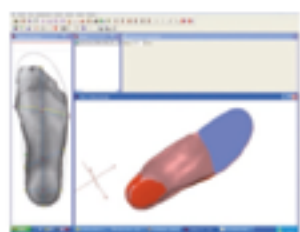
CALLI DEL PIEDE

modo? Sarà necessario considerare l'età, il sesso, la professione e numerosi altri aspetti della vita quotidiana del paziente, prevedendo incontri nel tempo che permettano di valutare problematiche sopraggiunte, ed effettuando periodiche verifiche con la strumentazione più adeguata così da evidenziare eventuali sovraccarichi (la biometria digitalizzata con valutazione posturale è in tal senso un esame che può condurre a ottimi risultati).



Acquisizione dei volumi con modalità tridimensionale del piede

E che dire poi delle calzature? L'utilizzo di una scarpa non corretta può molto spesso vanificare del tutto l'efficienza di un ottimo plantare.



Elaborazione con il CAD di un PLANTARE

Anche in questo caso, sono numerosi gli elementi da valutare: dai materiali che costituiscono la fodera (che deve garantire comfort al piede e assenza di sudorazioni in ogni condizione; e naturalmente deve essere anche considerata la presenza di eventuali allergie a materiali specifici) a quelli della tomaia, dal tipo di allacciatura all'accollatura. Ancora, si deve considerare l'altezza della tomaia e quella della punta, l'aderenza al suolo, e un adeguato rinforzo del mesopiede in caso di particolari patologie come i piedi piatti. Importantissima, infine, è la valutazione dell'altezza ideale del tacco in base alle caratteristiche del singolo piede e alle sue eventuali affezioni: un tacco di altezza non corretta può a lungo andare causare danni non solo al piede ma anche alle ginocchia e all'intera colonna vertebrale. Uno studio accurato permette non solo di stabilire

una perfetta associazione tra plantare e calzatura, ma anche di giungere a soluzioni che uniscano la funzionalità all'estetica, un obiettivo sempre più richiesto e che di fatto, con le tecnologie oggi a disposizione (e a tutto, giova ripeterlo, di affidarsi a professionisti di sicura competenza ed esperienza), è del tutto realizzabile. Si potrà allora riprendere a camminare bene, senza dolore, e ogni tipo di problema di ordine estetico sarà risolto da scarpe eleganti e all'ultima moda.

ASSOCIATO



F.I.O.T.O.: professionalità e qualità garantite

Il Centro Ortopedico Rinascita è associato a F.I.O.T.O., Federazione Italiana degli Operatori in Tecniche Ortopediche, che da oltre 40 anni riunisce le imprese che erogano prestazioni di assistenza protesica rispettando criteri e requisiti di elevata competenza e qualità del servizio. Oggi l'associazione è un inoppugnabile punto di riferimento per le aziende che operano nel comparto con serietà e etica professionale. [www.foto.it](http://www.foto.it)



Centro Ortopedico Rinascita

Via Lincoln 1  
20092 Cinisello Balsamo MI  
Tel. 02.8173566  
[info@ortopediarinascita.it](mailto:info@ortopediarinascita.it)  
[www.ortopediarinascita.it](http://www.ortopediarinascita.it)



## ATM POINT A PORTATA DI SMARTPHONE

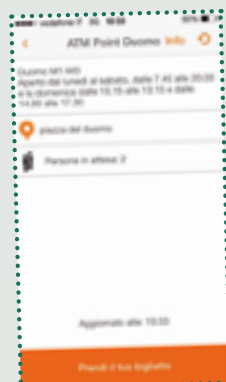
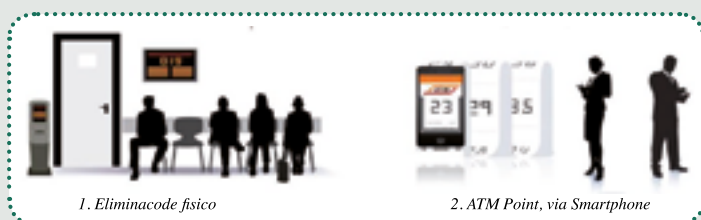
**N**uovo passo avanti nella "rivoluzione digitale" di ATM: il numero d'attesa agli sportelli degli ATM Point si prenota dal cellulare. Dopo l'introduzione dei sistemi tipo NFC e la possibilità di acquistare i

biglietti "elettronici" via sms e via app, sulla app ufficiale "ATM Milano" è attiva la sperimentazione della nuova funzionalità "ATM Point". Chi è dotato di uno smartphone (con piattaforme mobile iOS, Android e Windows

Phone) può utilizzare gratuitamente la nuova funzione della app per prenotare il numero "eliminacode", ottimizzando così i tempi di attesa agli sportelli presenti nelle stazioni della metropolitana.

### COME FUNZIONA

Accedendo alla nuova funzionalità "ATM Point" si prende un numero virtuale che si inserisce nel flusso di tutti gli accessi, compresi anche quelli cartacei che si staccano all'ATM Point: si può così **aspettare il proprio turno in piena libertà e risparmiando tempo, senza dover sostare fisicamente al Point.**



Attesa all'ATM Point

### DOVE VADO

Proprio nell'ottica di una maggiore razionalizzazione del tempo, attraverso l'ATM Point virtuale **si può anche verificare quante persone sono in attesa in ciascun ATM Point "fisico"**, lasciando al cliente la libertà di scelta a quale Point gli convenga andare.

### OCCHIO AL NUMERO

Una volta scelto l'ATM Point più adatto alle proprie esigenze e preso il relativo numero attraverso lo smartphone, valgono le medesime regole applicate ai biglietti cartacei: **in seguito alla chiamata del proprio turno, questo "scade" e non è più possibile utilizzarlo.** In questa fase sperimentale non sono disponibili "notifiche push" che comunicano all'utente l'arrivo del proprio turno, ma si può aggiornare la pagina del proprio "biglietto virtuale" visualizzando l'ultimo numero chiamato.



Il Biglietto virtuale

Il Biglietto scaduto

### GLI ATM POINT ATTIVI

La funzionalità è attiva da questo mese per gli **ATM Point presenti all'interno delle stazioni della metropolitana di Duomo, Cadorna, Centrale, Garibaldi, Loreto e Romolo.**

# RICARICAMI, LA CARD DI ATM CHE SOSTITUISCE IL BIGLIETTO.

biglietti urbani • abbonamenti  
settimanali 2x6 • carnet 10 viaggi



SEMPLICE. COMODA. UTILE. ATM.

Per saperne di più: [www.atm.it](http://www.atm.it)



Segui ATM su Twitter




# LA MAPPA

- CLUSTER**
- AREE TEMATICHE**
- SITO ESPOSITIVO**
- PADIGLIONI SELF-BUILT**

Gli spazi espositivi dei paesi partecipanti si affacciano sul Decumano. Ogni paese nella costruzione rispetta criteri relativi all'utilizzo dei materiali, al consumo energetico, all'organizzazione dello spazio




 L'organizzazione delle Nazioni Unite è presente a Expo con una serie di installazioni sparse nel Sito Espositivo

## DEDICATO ALLE FAMIGLIE

- Per i più piccoli**
- 1 Arts & Foods
  - 2 Cascina Triulza
  - 3 Children Park
  - 4 Coop
  - 5 Kinder - Sport
  - 6 Padiglione Italia
  - 7 Padiglione Zero
  - 8 Save the Children

**Informazioni utili**

- 9 Baby Area 0-4
- Noleggio Passeggini
- Telefono emergenza: 112
- Informazioni: 020 2015

 Troverete un fasciatoio in tutte le aree di servizio

## ECCO C

**Paesi**

Padiglioni e spazi espositivi dei Paesi protagonisti di Expo



L'Ego Editore

FO



DIGITAL INNOVATION



CREATIVE BRAIN



NETWORKING




Siamo un modo nuovo di pensare e agire, siamo comunicazione, siamo marketing, siamo business, dove le idee sono le fondamenta di ogni esperienza e il digitale una componente imprescindibile.

[hurricanaagency.it](http://hurricanaagency.it)





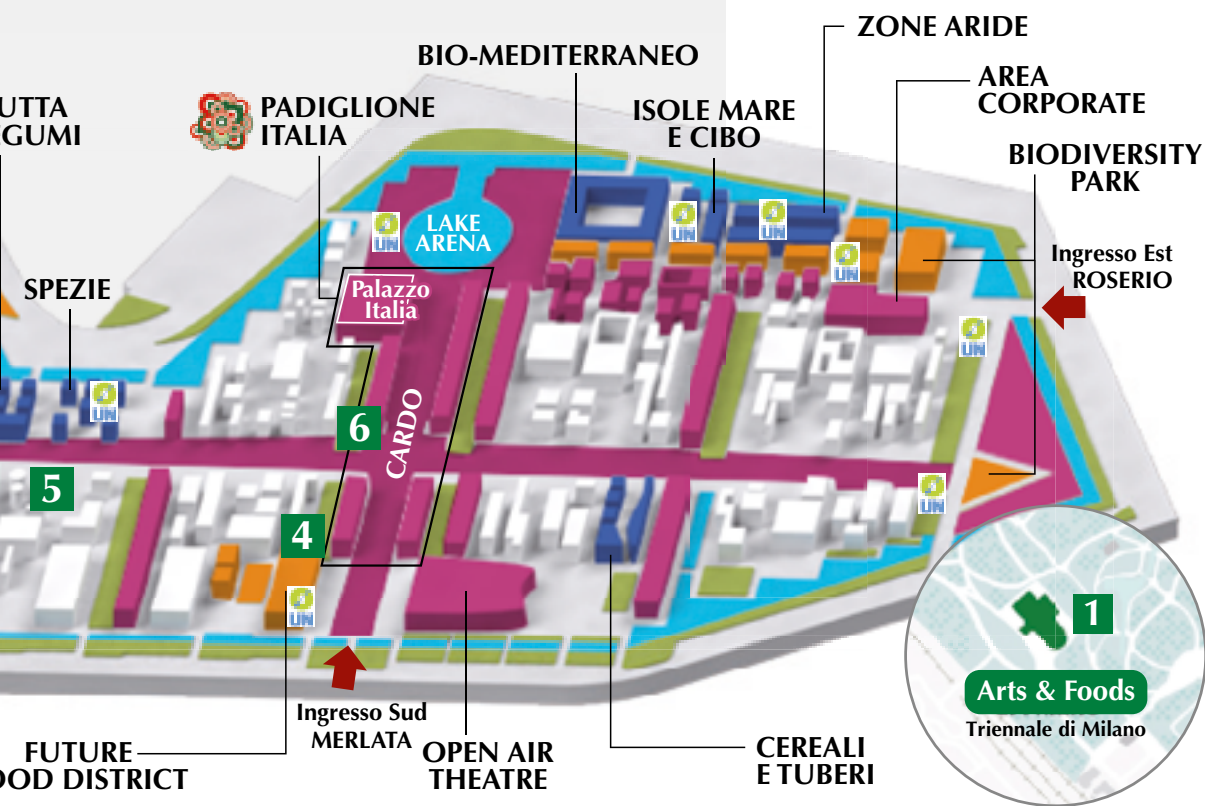
## DOVE SI TROVA NEL SITO ESPOSITIVO

 <p>Il padiglione Italia è nel Cardo, comprende il Palazzo Italia e gli spazi delle diverse regioni</p>	<p><b>Cluster</b></p>  <p>Paesi diversi accomunati da un particolare genius loci, identità tematica o filiera alimentare</p>	<p><b>Società Civile</b></p>  <p>Organizzazioni e associazioni riflettono sul futuro di cibo e alimentazione</p>
------------------------------------------------------------------------------------------------------------------------------------------------------------------------------------------	---------------------------------------------------------------------------------------------------------------------------------------------------------------------------------------------------------------	---------------------------------------------------------------------------------------------------------------------------------------------------------------------------------------------------

## DOVE ACQUISTARE I BIGLIETTI

L'acquisto è possibile attraverso molti canali tra cui:

- [www.EXPO2015.org](http://www.EXPO2015.org)
- Sportelli del Gruppo Intesa San Paolo
- Biglietterie Trenitalia
- Centri TIM
- Supermercati Coop
- Tutti i rivenditori autorizzati su [www.expo2015.org](http://www.expo2015.org)





**Meregalli**  
**Gomme**

# LINEA REVISIONE AUTO E MOTO

BIASSONO (MB) - VIA DEGLI ARTIGIANI  
Tel. 039.490155 - Fax 039.2497425 - [www.meregalligomme.it](http://www.meregalligomme.it) - [info@meregalligomme.it](mailto:info@meregalligomme.it)

L'Esposizione Universale è aperta tutti i giorni dalle 10 alle 23. La chiusura dei padiglioni espositivi avviene alle ore 19,00. Restano comunque attive le aree ristoro.



**Auto**  
Parcheggi: Merlata, Fiera Milano, Trenno e Arese, questi ultimi tre collegati all'Expo tramite navetta

**Metro**  
Linea Rossa MM1. Biglietto: 5 euro a/r. Nei momenti di punta un treno ogni 2 minuti che può contenere fino a 1.200 persone

**Treno**  
Treni Fs, Alta velocità (da Torino, Freccia Bianca, si ferma alla Stazione Rho-Fiera) e Passante ferroviario

**Pullman**  
Gran Turismo, in arrivo dalle autostrade A4 e A8

## MUOVERSI ALL'EXPO - LA NAVETTA GRATUITA

### PEOPLE MOVER



Per spostarsi da un punto all'altro del sito espositivo - che, lo ricordiamo, si estende su circa un milione di metri quadri - è disponibile la navetta gratuita People Mover. Con una frequenza di passaggi tra i 5 e i 7 minuti, il servizio sarà attivo dalle ore 09.00 alle ore 24.00 per tutti i 184 giorni del semestre espositivo.

Dieci le fermate nei 5 km del perimetro:

- FERMATA 1 (Accesso Ovest Fiorenza/Accesso Ovest Triulza) Zona arrivo/partenze metro, zona arrivo/partenze stazione ferroviaria, parcheggio FieraMilano Expo Center, accesso corridoio Decumano
- FERMATA 2 Cascina Triulza - padiglione della società civile, Children Park
- FERMATA 3 Cluster Spices, Cluster Fruit and Legumes
- FERMATA 4 Padiglione Italia, Lake Arena, Parco della Biodiversità, Cluster Biomediterraneo
- FERMATA 5 (Accesso Roserio) Navette per i parcheggi Arese - Trenno, Parcheggio Roserio, Taxi
- FERMATA 6 Collina mediterranea
- FERMATA 7 (Accesso Merlata) Future Food District, Open Air Theater, Parcheggio Cascina Merlata, Taxi, Autobus
- FERMATA 8 Cluster Coffee, Rice, Cocoa
- FERMATA 9 Padiglione Zero
- FERMATA 10



Il biglietto per lo spettacolo **ALLA-VITA! del Cirque du Soleil** non è valido come biglietto di ingresso per Expo ma consente l'accesso al solo spettacolo che si terrà presso l'Open Air Theatre.

Per assistere allo spettacolo è necessario essere in possesso del biglietto di ingresso per Expo Milano 2015, acquistato a data fissa (o convertito) per la stessa data dello spettacolo. All'interno dei singoli settori (A Blu, B Viola, C Giallo) i posti non sono pre-assegnati ma a seduta libera.

SETTORE A BLU	35 euro
SETTORE B VIOLA	30 euro
SETTORE C GIALLO	25 euro

# LOFT E ATTICI DI PRESTIGIO A MILANO MECENATE



IN VIA QUINTILIANO IN UN MODERNO EDIFICIO CON STANDARD ENERGETICI DI CLASSE A, DISPONIBILI ULTIMI ATTICI, LOFT E APPARTAMENTI CONFIGURABILI SECONDO IL TUO STILE DI VITA O DI LAVORO.

 **GreenAgency**

real estate

[www.greenagency.it](http://www.greenagency.it) - tel. 335 54 44 491

In Milan, Green Agency offers for sale directly by construction company last available penthouses, lofts and apartments configurable according to your lifestyle or work, in a modern building with energy standards for Class A and exclusive residences in Sardinia.

## VILLE E DIMORE ESCLUSIVE IN COSTA SMERALDA



MERAVIGLIOSE VILLE E RESIDENZE CON GIARDINO PRIVATO E PISCINA AFFACCIATI SU PORTO CERVO.

# UN MONDO DI QUALITÀ E CONNETTIVITÀ CON I PRODOTTI CANON.

Vieni a scoprire le meraviglie di Milano e degli affascinanti padiglioni di Expo con Canon! Presso la Canon Lounge, allestita all'interno del sito espositivo, potrai provare gratuitamente fotocamere e ottiche Canon, come EOS 750D, EOS M3 e PowerShot G7X.



EOS 750D



EOS M3



PowerShot G7X

Ti aspettiamo a **Expo Milano 2015**, all'Area Servizi H1 Lato Nord.  
Scopri di più su [canon.it/expo-milano-2015](http://canon.it/expo-milano-2015)



Official Imaging Sponsor



MILANO 2015  
1 MAGGIO - 31 OTTOBRE

come

and

see

Canon

Search: Canon come and see