

metroexp

Antonella Clerici,
è Ambassador Expo 2015

Clerici:
“La nostra cucina?
È la migliore del mondo”

Cucino italiano



TOYOTA

ALWAYS A
BETTER WAY

È TEMPO DI PASSARE
ALL'IBRIDO TOYOTA.
OLTRE 8 MILIONI DI PERSONE
L'HANNO GIÀ SCELTO.



YARIS HYBRID TUA A 150 € AL MESE.



4 ANNI DI MANUTENZIONE
DI GARANZIA INCLUSI.

E LA RESTITUISCI QUANDO VUOI. TAEG 6,35%.

TOYOTA
HYBRID

Vieni a fare il Test Drive della Verità.
Ti aspettiamo in Concessionaria.



AUTOCARMAN

Milano - Via Maffucci, 14
Tel. 02 89078650

Milano - P.le Nigra angolo Via degli Imbriani
Tel. 02 39323375

SEF CAR

Milano - Via Pizzoni, 14
angolo Viale De Gasperi - Tel. 02 39275020
Milano - Via Arimondi, 1 angolo Viale Certosa
Tel. 02 49452533

CITY MOTORS

Monza - Via Gerolamo Borgazzi, 87
Tel. 039 2548563

T&M CAR

Milano - Viale Ortles, 56
Tel. 02 94434911

MARIANI AUTO

Cesano Maderno (MB)
Via Nazionale dei Giovi, 45

Tel. 0362 504619

Seregno (MB) - Via Dublino, 70

5536 - Nuova Valassina
Tel. 0362 228900 - Fax 0362 228940

QUEEN CAR MILANO

Corico (MI) - Viale Italia, 21-25
Tel. 02 451021

SPOTORNO CAR

Sesto San Giovanni (MI)
Viale Fulvio Testi, 6

Tel. 02 26225087

Milano - Viale Monza, 12

Tel. 02 26148020

Esempio di finanziamento su Yaris Hybrid Cool. Prezzo di vendita € 15.450. Anticipo € 4.500 (anticipo minimo, senza servizi, per accedere al piano € 4.575,50, 47 rate da € 150. Valore Futuro Garantito dal Concessionario aderenti all'iniziativa pari alla rata finale di € 6.953,50a pagare solo se si intende tenere la vettura alla scadenza del contratto). Durata del finanziamento 48 mesi. Pacchetto di Manutenzione 4 tagliandi ed Estensione di Garanzia per 1 anno inclusi nelle rate per l'intera durata del finanziamento (se opzionati). Importo totale dei servizi € 920. Assicurazione Furto e Incendio (furto, incendio, rapina, calamità naturali, eventi eccezionali), atti vandalici, cristalli, assistenza stradale e altre garanzie opzionali. Garanzia accessoria RESTAR e Kasco. Protezione Persona, disponibili su richiesta. Spese d'istruttoria € 250. Spese di incasso e gestione pratica € 150 per ogni rata. Imposta di bollo € 36. Importo totale finanziato € 12.120. Totale da rimborsare € 34.183,50 TAEG 6,35%. Salvo approvazione Toyota Financial Services. Fogli Informativi SECC e Programma "WV PERDRIVE" disponibili in Concessionaria. Offerta valida fino al 31/10/2015. Immagine vettura indicativa. Valori massimi consumo combinato 278 km/l, emissioni CO₂ 82 g/km.



1 Art Sharing

Il grande toscano

2 Primo Piano

Braccia restituite all'agricoltura

4 Energia

un Expo green

5 Un orto

per Nairobi

7 Made In ItalyAntonella Clerici
Il cibo unisce i popoli**11 Mondo Expo**Gran Bretagna
Il più bello del reame**13 Agenda****17 Tutti i chicchi del mondo****21 Fuori Expo**

C'è un Expo sull'acqua

23 Appuntamenti**30 La mappa****32 Informazioni utili**

Art sharing



IL GRANDE TOSCANO

Davanti al padiglione della Polonia svetta l'opera di Igor Mitoraj, l'artista che, con le sue sculture, ha fatto innamorare due Paesi

Così amato da diventare un simbolo non per uno, ma addirittura per due Paesi. È questo il destino di Igor Mitoraj, lo scultore scomparso il 6 ottobre del 2014 che nel corso della sua lunghissima carriera è riuscito a far innamorare di sé tanto la Polonia, sua terra d'origine, quanto l'Italia, la nazione che l'ha adottato. Un piccolo record che l'Esposizione Universale ha voluto omaggiare con una (graditissima) sorpresa. Quale? La collocazione

dentro Expo di un'opera abitualmente collocata in piazza del Carmine a Milano: il grande toscano. La scultura, visibilmente ispirata ai canoni dell'arte classica, prende direzioni inaspettate in una sorta di gioco con le scatole cinesi, nelle quali ogni elemento rimanda a un altro. Tutto per una magistrale fusione fra maschile e femminile ma anche fra elementi storici e contemporanei capace di creare un gioco di opposti che dà al padiglione davanti al quale è collocata un tocco quasi metafisico.

Ed è proprio la sua collocazione davanti al padiglione polacco a rappresentare una importante opportunità da sfruttare. Anche in questi giorni di ottobre, dove l'affluenza a Expo sarà massima, non ci sarà nessuna coda. Un'ottima notizia per chi è interessato ad approfondire la conoscenza di un artista straniero che è stato capace di entrare nel cuore degli italiani. Non è un caso, infatti, che a partire dal 1983, lo studio dell'artista si è trasferito a Pietrasanta in Toscana. **metr^o**

Metro Expo è un allegato speciale di **METRO**, quotidiano indipendente del mattino pubblicato dal lunedì al venerdì e distribuito gratuitamente da N.M.E. New Media Enterprise Srl. **Registrazione** RS Tribunale di Roma 254/2000. **Direttore Responsabile:** Giampaolo Roidi **Sede legale:** N.M.E. via Carlo Pesenti, 130 00156 Roma **Amministratore Unico:** Mario Farina **Realizzazione:** Effe Editore Srl - Via Carlo Pesenti, 130, 00156 Roma - tel. 06412103200 **A cura di:** Enrica Arcangeli **Foto:** Lapresse, Getty images, Expo 2015 / Daniele Mascolo, Expo 2015 **Pubblicità:** A. Manzoni & C. S.p.A via Nervesa 21, 20139 Milano - tel. 02.574941, www.manzoniadvertising.it **Stampa:** PUNTOWEB srl, via Variante di Cancelliera, Ariccia (Roma) - Via Aldo Moro 2, 20160 Pessano con Bornago (MI) **Diffusione:** per segnalare anomalie: diffusione@metroatly.it

Primo Piano



I giovani italiani non sognano più il posto fisso, anzi. Il numero dei nostri ragazzi che negli ultimi dodici mesi ha deciso di darsi all'agricoltura è cresciuto addirittura del 35%. E il 78% dice di essere "molto soddisfatto"

BRACCIA RESTITUITE ALL'AGRICOLTURA

Sono stati presentati a Expo i dati dell'analisi della Coldiretti su giovani e natura. Il numero degli under 34 che si dedicano alla coltivazione della terra è cresciuto del 35%

Altro che manager in carriera. Il futuro dei giovani è sempre più orientato verso l'agricoltura. Parola della Coldiretti che, nei giorni scorsi, ha presentato a Expo un'analisi dai risultati decisamente stupefacenti. Nell'ultimo anno, infatti, il numero dei giovani agricoltori italiani è cresciuto addirittura del 35%. E non finisce certo qui. Secondo il sondaggio realizzato dall'organizzazione degli imprenditori agricoli, il 57%

dei giovani preferirebbe gestire un agriturismo piuttosto che lavorare in una grande multinazionale o svolgere un lavoro da impiegato. Insomma, tanti saluti al caro vecchio posto fisso in nome di un ritrovato interesse per la natura. E infatti sono sempre più numerosi i giovani che saltuariamente si dedicano ad attività come la vendemmia o la raccolta della frutta. Fra chi decide di prendere in gestione l'attività familiare e chi, invece, vuole aprir-



ne una nuova da zero, il 78% si dichiara molto soddisfatto e oltre il 50% dice di avere alle spalle una famiglia che approva questa scelta. «Questi dati – ha spiegato Roberto Moncalvo, presidente della Coldiretti, duran-

te l'evento tenutosi nei giorni scorsi presso lo spazio "No Farmers No Party" di Expo per l'iniziativa degli Oscar Green – dimostrano come il settore sia una traiettoria di futuro imperdibile per il nostro Paese. Oltre ad essere tanti, questi giovani che stanno investendo la propria vita nell'agricoltura sono contenti e soddisfatti di dare il proprio contributo. Quello che oggi diamo qui ad Expo è un forte messaggio di positività che l'Italia merita».

metropiano

Una storia che viene da lontano, un presente che guarda al futuro.

Il Gruppo Mapei ha contribuito alla realizzazione di oltre 65 padiglioni, cluster e opere complementari di Expo Milano 2015, fornendo prodotti a clienti ed imprese accreditate. Inoltre ha sponsorizzato con prodotti e assistenza il Consorzio Orgoglio Brescia ai fini della realizzazione dell'Albero della Vita, il Padiglione USA, il "Seme dell'Altissimo", e ha anche aderito all'iniziativa di Intesa Sanpaolo "Ecco la mia impresa".

mapeifood.com

www.mapei.it

MAPEI

ENERGIA, UN EXPO GREEN

Nonostante un consumo elettrico pari a una città di circa 100mila abitanti, l'Esposizione Universale si è confermata come un esempio di risparmio energetico. Merito, anche, della fibra ottica e delle innovazioni apportate in ogni padiglione

Non solo cibo e padiglioni da mozzare il fiato. L'Expo di Milano è soprattutto un modello di risparmio energetico. A dirlo è Avvenia, importante azienda nel settore della White Economy, che ha riconosciuto all'Esposizione universale un'efficienza senza precedenti. La rete elettrica, costruita ex novo per uno spazio che può essere paragonato a quello di una città di oltre 100mila abitanti, porterà, alla fine di Expo, a un consumo di circa 150 milioni di kilowattora per un costo complessivo di "soli" 18 milioni di euro. Merito anche delle 100 cabine collegate in fibra ottica che consentono il trasporto di elettricità e informazioni, oltre alla possibilità di ottenere informazioni in tempo reale sullo stato di ciascun segmento e di intervenire in caso di guasti senza dovere interrompere il flusso energetico degli altri segmenti. Per Avvenia, però, le innovazioni più importanti non si trovano nella struttura dello Stivale. «Le soluzioni più raffinate - ha commenta-



to l'ingegner l'ingegner Giovanni Campaniello, fondatore e amministratore unico dell'azienda - sono quelle introdotte nei padiglioni della Francia, dove il concetto low-tech si conferma non

solo nella scelta di file-re corte come quella del legno locale, ma anche nell'implementazione di un sistema di ventilazione naturale all'interno del padiglione e di soluzioni improntate al basso consumo energetico, e di Israele - ha aggiunto - che ha utilizzato materiali al 100% riciclabili, introducendo anche una parete verde che non ha un ruolo meramente estetico ma introduce il 'vertical planting', una tecnologia rivoluzionaria che permette di risparmiare e ottimizzare territorio e acqua». metropo

MUSEO DEL DESIGN 1880-1980

SCOPRI LA STORIA DEL DESIGN

via Borsi, 9 - Milano
Zona Navigli
museiitaliani.org

**CENTO ANNI DI STORIA
ATTRAVERSO I CAPOLAVORI
DEI GRANDI MAESTRI**

1969 Gaetano Pesce, *UP6*, B&B Italia



UN ORTO PER NAIROBI

Uno scambio di buone pratiche sull'agricoltura tra il Kenya e le cascine e cooperative lombarde per la promozione di orti urbani che offrano cibo e possibilità di recupero ai ragazzi di strada di Nairobi. Anche questo è il cuore dell'Expo

di Andrea Romano

C'è un ponte che unisce Milano e Nairobi. Un collegamento che, nell'anno in cui Expo vuole parlare al mondo di come "nutrire il pianeta", ha come minimo comun denominatore il cibo, l'agricoltura e il reinserimento sociale. Perché anche in contesti così diversi, la coltivazione della terra può garantire una giusta alimentazione, generare reddito e aiutare adulti e ragazzi in difficoltà. Ed è proprio quello che Amref sta facendo in Africa con i ragazzi di strada di Nairobi e in Italia con le cascine e cooperative lombarde che attraverso l'attività agricola coinvolgono persone più fragili ed escluse socialmente. Delle

vere e proprie eccellenze del made in Italy che, dal 2 al 9 ottobre, sono state visitate da una delegazione kenota. Tutto con un pensiero fisso a Dagoretti, la baraccopoli di Nairobi dove 240mila bambini e ragazzi al di sotto dei 18 anni vivono in condizioni di estrema povertà e dove il 37% dei minorenni è costretto a raccogliere cibo per strada. Ed è proprio per loro che è nato "Orti strada", l'ambizioso progetto che vuole dare una risposta alla malnutrizione e all'insicurezza alimentare, superabili soltanto con l'integrazione del settore agricolo con quello sanitario, con l'accesso all'acqua, la protezione e l'educazione sociale. «L'agricoltura, gli orti,

sono una sfida nuova per Amref - ha affermato Roberta Bernocco, referente dell'iniziativa - dal 2001 operiamo a Dagoretti accanto ai ragazzi e bambini di strada. Lo abbiamo fatto con il teatro, con il video-partecipato, il giornalismo. Da gennaio 2015 operiamo anche con gli orti per rafforzare la capacità delle comunità locali, autorità e associazioni. Far crescere l'Africa dall'interno delle comunità, questo è il nostro chiodo fisso». Il progetto Orti di Strada è un intervento di sicurezza alimentare, finanziato con il Bando Nutrire il Pianeta 2014 dalla Fondazione Cariplo, la Regione Lombardia e il Comune di Milano. Latitudine diversa, stessa necessità di recupero e

integrazione. Anche in Italia, infatti, l'agricoltura può essere un mezzo per lanciare un effettivo aiuto agli emarginati. Non è un caso che ad accogliere la delegazione africana siano state il Consorzio Cascina Nibai, che si batte per offrire un lavoro di inclusione alle persone con difficoltà cognitive e fisiche, e la cooperativa Areté, che punta per garantire un impegno a uomini e donne con disagio psichico o detenuti. L'ultimo appuntamento, invece, si è tenuto giovedì a Bergamo con Mercato e Cittadinanza voluto per promuovere un'economia solidale, ecologica per favorire la costruzione di reti e del tessuto sociale verso un'economia di relazione.

CON 10 SEDUTE PERDI UNA TAGLIA!
I PRIMI 2/3 KG IN 5 GIORNI!

SEDUTE
A PARTIRE
DA 39 €

VIVERESNELLA
MEDICAL

dal 1999

LE NOSTRE METODICHE

RAGGI INFRAROSSI

- dimagrimento

OSSIGENO TERAPIA

- viso e corpo

LASER

- per grassi localizzati

DEPRESSURIZZAZIONE

- per la cellulite

RADIO FREQUENZA

- viso e tono

LIPOCAVITAZIONE

- rimodellamento

BIORIVITALIZZAZIONE

- smagliature

CRIOLIPOLISI

- offerta a 69€ anziché 250€

SOLO PER OTTOBRE!

STUDIO
METABOLICO
DEI CIBI
INCLUSO



TUTTE LE NOSTRE FOTO
SONO DOCUMENTATE

ROBERTA C.
PERSI 23KG IN 4 MESI

PERCHÈ SCEGLIERE VIVERESNELLA

VivereSnella un nome che investe nello studio metabolico dei cibi, con un team di dottori che già nei primi cinque giorni, riesce a dare uno scossone al metabolismo dei suoi clienti e una perdita immediata di peso.

Successivamente, dopo un test delle urine, vengono inseriti gli alimenti in modo da valutare come vengono metabolizzati, in quanto spesso a livello intestinale i cibi fermentano, creando enormi gonfiori e rallentamenti dell'assimilazione. Di frequente gli alimenti di cui ci nutriamo giornalmente non sono tollerati dal nostro organismo e grazie alla professionalità dei centri VivereSnella è possibile scoprire quali sono. VivereSnella negli anni si è specializzata investendo sempre in nuovissime tecnologie, arrivando ad oggi ad avere più di 14 metodiche.

SEGUI LE NOSTRE TESTIMONIANZE ALLA TRASMISSIONE "TANTA SALUTE" O SUL CANALE "VIVERE SNELLA" SU YouTube

CANALE 10



MERCOLEDÌ
ORE 23,15

CANALE 11



SABATO ORE 19,15
MERCOLEDÌ ORE 08,15

CANALE PIRELLA



SABATO ORE 16,30
DOMENICA ORE 11,15
DOMENICA ORE 22,45

SEDE:

Via Grigna, 12
Mi | Tel. 02. 89.07.30.57

12 | 90-91

Via Modestino, 1
Mi | Tel. 02. 89.41.58.24

M S. Agostino

Via Brunelleschi, 1
(Zona Navigli) Mi | Tel. 02. 42.29.33.27

14 | 95

www.viveresnella.it

Made in Italy

A close-up portrait of Antonella Clerici, a woman with long, wavy blonde hair, smiling warmly. She is wearing a bright yellow blazer. The background is a plain, light grey color.

**Antonella Clerici,
Ambassador Expo**

“Un bel piatto di spaghetti al pomodoro e un bicchiere di buon vino mette tutti d’accordo. In un periodo di discordie come quello che sta vivendo il nostro Paese, questa è una cosa significativa”

IL CIBO UNISCE I POPOLI

Antonella Clerici, Ambassador Expo 2015, non ha dubbi: "Nell'era della globalizzazione, la carta vincente è l'interscambio di culture attraverso il cibo. Perché la tavola non conosce frontiere"

di Enrica Arcangeli



Dolce, frizzante e rassicurante come un buon bicchiere di Lambrusco, Antonella Clerici è una garanzia di successo e simpatia. Regina dello show cooking made in Italy, Antonella è entrata nel cuore degli italiani con le sue maniere familiari e la sua originale vivacità capace di portare gioiosità negli studi televisivi come su palchi d'onore come quello di Sanremo e quello allestito per il concerto inaugurale dell'Expo trasmesso in mondovisione lo scorso 30 aprile.

Lei è uno degli Ambassador Expo: come vive questa nomina?

Con tanto orgoglio. Per me è stato un onore essere investita di questo prestigioso incarico. Ho anche avuto il privilegio di presentare la serata di apertura da Piazza Duomo in mondovisione. Per me è stata una grande emozione anche perché Milano è la mia

città e il mondo del food è parte di me.

Cosa crede che rimarrà di questa Esposizione universale? Cosa potrà cambiare nel mondo e, soprattutto, nella coscienza delle persone?

Rimarrà sicuramente il ricordo di un grande evento curato nei minimi particolari anche dal punto di vista architettonico. Penso che ciascun padiglione è un'opera artistica, senza parlare dell'albero della vita... una meraviglia. Rimarrà la conferma che gli italiani sono stati all'altezza di un tale evento, mettendo a tacere chi credeva il contrario. E rimarrà la conferma che l'Expo nella globalizzazione è stato un interscambio di culture attraverso il cibo, che non ha frontiere e unisce i popoli.

Come è cambiata Milano con l'Expo?

Milano è una "grande città", non solo nelle dimensioni ma anche nel carattere. Sicuramente è migliorata, un avveni-

mento di questa portata ha attirato molto turismo e Milano si è dimostrata all'altezza della situazione.

Quale messaggio vorrebbe mandare al mondo del food?

Che la cucina italiana è la migliore al mondo. È sana, varia, goduriosa e presta particolare attenzione ai prodotti sani e genuini. Come ho già detto il cibo unisce i popoli... un bel piatto di spaghetti al pomodoro e un bicchiere di buon vino mette tutti d'accordo. In un periodo di discordie come quello che sta vivendo il nostro Paese, questa è una cosa significativa.

L'Italia è la patria del mangiare bene, secondo lei qual è il segreto?

Il segreto è nella nostra meravigliosa terra che dona prodotti buoni e sani che noi italiani sappiamo trasformare in piatti meravigliosi... Sappiamo elaborare i frutti della nostra terra con gusto prestando particolare attenzione alla salu-

MASILugano

Orizzonte
Nord-Sud



12.09.2015
– 10.01.2016

Museo LAC
Lugano

www.
masilugano.ch

CREDIT SUISSE
Partner principale

te. Per questo creiamo dei piatti unici, amati e apprezzati in tutto il mondo

Qual è il suo piatto preferito?
Amo i piatti tradizionali: lasagne, pizza, risotti, brasati... ogni tanto mi concedo un po' di Junk food.

Tra le tante che ha avuto modi di assaggiare, c'è una cucina che preferisce?

Direi che la cucina giapponese: mi piace molto. **Con La prova del cuoco ha dato fiducia a un genere televisivo che si è poi rivelato vincente, come spiega tanto successo?**

Il successo era già nell'aria visto che gli italiani amano cucinare e mangiare bene. Noi abbiamo fatto da apri pista a un genere che io ho affrontato con allegria e buon umore, entrando tutti i giorni nelle case della gente con piatti di facile esecuzione: una cucina alla portata di tutti.

Sta per lanciarsi in una nuova impresa: a giorni è prevista l'inaugurazione del primo dei suoi ristoranti. Come è nata questa idea? E cosa avrà di particolare il suo ristorante?

Ho voluto mettere a frutto l'esperienza di tanti anni alla Prova del

Cuoco. È come permettere al mio affezionato pubblico di entrare realmente nel mio mondo. Infatti il ristorante (che è a Caserta nel centro commerciale 'La Campania' n.d.r.) sarà molto colorato e allegro, a mia immagine e alla portata di tutti.

È appena iniziata la nuova stagione di Ti lascio una canzone, la trasmissione che ha fatto nascere Il Volo. Che effetto le fa assistere al successo dei tre ragazzi?

Sono felicissima! Il successo che hanno se lo meritano veramente. Per me è una grande soddisfazione: li ho visti crescere. Inoltre sono tre ragazzi meravigliosi, molto educati che hanno alle spalle tre ottime famiglie... Quando li sento cantare mi emoziono sempre un po'.



Il primo show cooking made in Italy

Oramai, a ogni ora del giorno e della notte, ci si imbatte in programmi tv che parlano di cucina. In chiaro o in pay per view, fa poca differenza, non esiste un solo canale che non abbia deciso di puntare sulla combinazione di fornelli e telecamere. Eppure il primo show cooking della televisione italiana risale al 2000, quando Antonella Clerici ha fatto registrare un successo senza precedenti con la sua Prova del cuoco. Ogni giorno a mezzogiorno l'appuntamento con la sfida tra i fornelli è diventato imperdibile per milioni di italiani che seguono la Prova del cuoco anche su tutti i canali social, Facebook e Twitter su tutti. E ora, Antonella, vuole trasferire lo spirito della sua creatura televisiva nel ristorante che sta per lanciare.

NAVIGA IL LAGO DI GARDA

...Ogni volta sull'onda dell'emozione



navigazionelaghi.it





IL MIO MATERASSO ELITE, IL MIGLIOR RIMEDIO ANTI-AGE NATURALE

OFFRITEVI IL LUSSO DI DORMIRE BENE

*QUEST'ESTATE, DEDICATE UN PO'
DI TEMPO AL VOSTRO RIPOSO.*

Potrete usufruire dei consigli personalizzati dei nostri specialisti, che vi guideranno nella scelta di un materasso studiato su misura per voi, in funzione della vostra conformazione e delle vostre abitudini.

I nostri specialisti sono a vostra disposizione dal martedì al sabato e il giovedì sera fino alle ore 21. Anche fuori orario, su appuntamento.

Elite 

LITERIE D'EXCEPTION

MANUFACTURE SUISSE DE LITERIE DEPUIS 1895

Elite Gallery • Via Marco Formentini 14, in Brera, Milano • T. 02 36725057
milano@elitebeds.it • www.elitebeds.it



Mondo Expo

Gran Bretagna

Il padiglione
dove volano le api

courtesy of UKTI © Crown Copyright

IL PIÙ BELLO DEL REAME

L'innovativa struttura della Gran Bretagna si è aggiudicata il premio "Le Architetture dei Padiglioni di Expo Milano 2015". Menzione d'onore per Brasile, Cile e Marocco

Ora anche Expo ha il suo campione di bellezza. E si tratta del padiglione di Sua Maestà. Sì, perché la struttura della Gran Bretagna è stata eletta la più bella del reame, aggiudicandosi così il premio internazionale "Le Architetture dei Padiglioni di Expo Milano 2015". Il riconoscimento, promosso da Ance, Cnappc, Federcostruzioni, In/Arch e Oice, sarà conferito il prossimo 31 ottobre in un evento

tutto da gustare, nel quale saranno resi noti anche i voti della consultazione popolare.

A convincere la giuria di esperti, è stato soprattutto il modo innovativo con il quale il team multidisciplinare artefice del Padiglione del Regno Unito ha saputo rappresentare il tema dell'esposizione di "Nutrire il Pianeta, Energia per la Vita" riuscendo a creare un "dialogo creativo e poetico sottile tra tecnologia ingegneristica

e costruttiva, design, arte, landscape e architettura". In onore al concept della partecipazione inglese "Coltivato in Gran Bretagna, condiviso globalmente", la struttura si ispira al volo di un'ape che, partendo da un frutteto, fa ritorno all'alveare passando per un prato fiorito. Il tutto, ovviamente, condito dai rumori e dagli effetti visivi registrati da un vero alveare del Regno Unito. Il padiglione, nato da un'idea dello scultore inglese

Wolfgang Buttress, occupa una superficie di 1900 metri quadri e potrà essere completamente smontato e rimontato al termine dell'Esposizione, essendo stato costruito da elementi riasssemblabili. Menzioni d'onore, invece, sono state assegnate ai padiglioni di Brasile, Cile e Marocco per la chiarezza dei contenuti veicolati attraverso architetture-manifesto di tecniche costruttive e materiali tipici dei paesi di provenienza.

metr®

Dall' 8 al 18 ottobre

Da Granbrico quest'anno riscaldarti non costa un TUBO!

Acquista una stufa a pellet a partire da 898€, subito per te:

**KIT MONTAGGIO del valore
di 123€ con solo 1€ in più***



8
KW



**KIT TUBI PER MONTAGGIO
DELLE STUFE A PELLETT**
- In acciaio smaltato, ø 80 mm
- Garantisce 10 anni
Cod. 3379304

1099

SCONTO 18,1%

899



STUFA A PELLETT LILIA PLUS 8 KW

- Stufa a pellet di piccole dimensioni, con scarico forzato - Cruscotto di controllo e nuovi comandi ergonomici - Struttura interamente in ghisa
- Potenza utile 3,4/8 KW - Rendimento 89,2%
- Capacità serbatoio 15 Kg - Misure: (AxLxP) 95x60x53 cm
- **Disponibile nei rivestimenti albicocca, bordeaux, grigio, acciaio/grigio, panna, pietra**
Cod. 1518774/5/6/7/8/9

Vendita abbinata: Stufa a pellet Lilia Edilkamin € 898
+ Kit montaggio € 123 = € 1.021 → **€ 899**
Risparmi € 122 pari al 11,9% di sconto.

SPECIALE PELLETT



~~4'20~~

SCONTO 9,8%

3'79

**PELLETT
80% FAGGIO 20% ABETE**
- Senza additivi - Potere calorifico
5,10 kWh - Ceneri <0,6%
Cod. 3454482

15 Kg

Per le aperture domenicali visita il sito www.granbrico.it

Saronno (VA) c/o G.M. BOSSI • Legnano (MI) • Nerviano (MI)
San Giuliano Milanese (MI) • Pero (MI) • Paderno Dugnano (MI)
Castellanza (VA) • Desenzano del Garda (BS) • Cava Manara (PV)

GRUPPO GRANCASA

GRANBRICO

il fai da te è un piacere.

I prodotti mostrati sono solo alcuni esempi che partecipano alla promozione. *Trattasi di vendita abbinata. Vedi regolamento interno al punto vendita.

Agenda

Ottobre, ultimo mese della Manifestazione Universale Expo 2015 Milano, entra nel vivo con una serie fitta, fitta di appuntamenti per tutti i gusti e per tutte le età. Non c'è che dire: questa rassegna sta offrendo il meglio nella coda e si prepara al gran finale.

A cura di AlaNews e Metro

GIGI D'ALESSIO A EXPO

L'appuntamento è a CasaCorriere per martedì 13 ottobre alle ore 19. Una bella sorpresa aspetta i visitatori che potranno incontrare Gigi D'Alessio. Ospite della redazione a Expo, il cantante partenopeo presenterà il suo nuovo disco, le tappe del suo prossimo tour e racconterà un po' di sé.



È tempo di vendemmia

I grandi vitigni del Mediterraneo si raccontano

Al via il progetto "100 giorni di vendemmia" che sarà inserito nel palinsesto del Cluster BioMediterraneo all'interno della "Settimana della Biodiversità Viticola" in programma dal 11 al 17 ottobre 2015. Il Cluster BioMediterraneo diventerà il luogo naturale della massima espressione della cultura delle vite e del vino del bacino del Mediterraneo. La grande Piazza e il palcoscenico del Cluster consentiranno ai vitigni e ai territori di raccontarsi. Fitto il programma di eventi della settimana, ci limitiamo a indicarne tre. Il primo sarà domani dalle 17 e riguarda la presentazione del libro "Identità e ricchezza del vigneto Sicilia", mentre lunedì 12, dalle 18.30, sempre al Cluster BioMed, sarà la volta dello Zibibbo e del territorio di Pantelleria. Giovedì 15 si parlerà, dalle 19, del Frappato e del territorio di Vittoria, ma anche del Perricone e della zona di Monreale.

Per sapere di tutti gli altri eventi della settimana potete seguire la pagina Facebook del Cluster Bio Mediterraneo <https://www.facebook.com/SiciliaBioMed>.

Un buon
investimento
ha un nome
e una faccia

FAI UNA DONAZIONE

- **CONTO CORRENTE BANCARIO**
Credito Valtellinese
Iban IT9410521601631000000002405
causale "Fondo Famiglia Lavoro"
- **CONTO CORRENTE POSTALE**
Arcidiocesi di Milano n. **312272**
causale "Fondo Famiglia Lavoro"
- **DONA ON LINE SU**

fondofamigliavoro.it



Milano investe su chi ha perso il lavoro

Solo insieme si esce dalla crisi.
Insieme a coloro che hanno perso il lavoro.
Li conosciamo.

Non hanno perso il desiderio di fare.
Per l'impresa, la società, la famiglia.

Il Fondo Famiglia Lavoro
li sostiene con integrazioni al reddito,
formandoli ad una nuova professione,
guidandoli per avviare nuove imprese,
concedendo microcredito
per sviluppare i propri progetti.



Etessami

INGROSSO TAPPETI
ORIENTALI DAL 1960

SVUOTA TUTTO!

MIGLIAIA DI TAPPETI A PREZZI MAI VISTI

**L'INGROSSO CEDE ANCHE AI PRIVATI L'INTERO MAGAZZINO
FINO AD ESAURIMENTO SCORTE CAUSA CESSIONE LOCALI**



Kilim
cm 180x120

€ 380
€ 115
€ 98

Con Sconti Certificati Fino al

70%+15%

Ai Possessori
di P.Iva

Sui Prezzi all'Ingrosso



Hamadan
cm 150x100

€ 650
€ 220
€ 190



Ghazny
cm 150x100

€ 1500
€ 560
€ 480



Zigler
cm 180x120

€ 2200
€ 660
€ 560



Nain
cm 200x125

€ 2500
€ 750
€ 640



Gabbah
cm 200x140

€ 1400
€ 420
€ 360



Sarouk
cm 300x80

€ 1400
€ 460
€ 400



Kashan - cm 350x250

€ 2550
€ 975
€ 850



Tabriz - cm 400x300

€ 3000
€ 1200
€ 960



Tabriz
cm 300x200

€ 1500
€ 550
€ 480

Si effettuano
Lavaggio e Restauro
da personale specializzato

Elenco completo delle misure disponibili in promozione: 90x60; 120x80; 150x100; 180x120; 200x150; 200x150; 250x250; 300x200; 300x250; 350x250; 400x300; 600x400. Quadrati: 100x100; 150x150; 200x200; 250x250. Passatoie: 180x60; 200x80; 300x80; 400x80; 500x80; 600x80.

ETESSAMI Srl - Via Garian, 20 (trav. via Washington)
20146 - Milano - Tel. 02.48007100 - Fax. 02.48007500 www.etessami.it - info@etessami.it
Come raggiungerci: Autobus 90-91 (Misurata); 61 (Washington) / Metro: linea 1 (Wagner)
Orari: 10:00-13:00 / 14:00-19:00 da lunedì a Domenica.

APERTO 7
GIORNI SU 7



Stampa: Sestini Grafica

I MANDORLI IN CUCINA

Sempre nel Cluster del Bio Mediterraneo, lunedì 12 ottobre dalle 16 alle 17.30, andrà in scena un evento dedicato ai mandorli. Wwf, infatti, presenterà, "Il paesaggio dei mandorli in cucina", un ricettario dolce di Rossella Venezia, edito dalla Bibliotheca Culinaria editore nella collana "Paesaggi culinari". Ci sarà la possibilità di chiacchierare con l'autrice, blogger e paesaggista, ma anche di assaggiare le mitiche mandorle dell'Agro di Noto.



VARESE PROTAGONISTA

Saranno due giornate ricche di iniziative e di momenti di contatto con il grande popolo di Expo2015. Grazie alla Camera di Commercio, sabato 10 e domenica 11 ottobre Varese sarà protagonista all'interno dei padiglioni di quell'Esposizione Universale che sta richiamando, settimana dopo settimana, sempre più visitatori. A partire dalle 11 e fino alle 19 di entrambe le giornate del prossimo fine-settimana, presso lo spazio di Unioncamere Lombardia, dove c'è la mostra "Lombardies",

la Camera di Commercio metterà infatti a disposizione dei visitatori alcuni "oculus". Saranno nove gli spazi in cui, comandando il menu che compare davanti ai propri occhi, ci si potrà immergere. I primi quattro saranno i siti Unesco varesini: l'attrattiva artistico-religiosa del Sacro Monte, la civiltà palafitticola dell'Isolino Virginia, la testimonianza della cultura e del commercio all'epoca longobarda di Castelseprio e il monte San Giorgio, giacimento di fossili risalenti a 200 milioni di anni fa.



COMO SPOSI

Inserisci i tuoi dati e consegnando il Coupon in Fiera avrai diritto all'estrazione di un viaggio!

Nome e Cognome _____
 Data del Matrimonio _____
 Indirizzo _____
 Città _____
 Tel. _____
 E-mail _____

INGRESSO GRATUITO

10-11 OTTOBRE 2015

Sheraton Lake Como Hotel

Via per Cernobbio, 41 A - COMO

ORARI: Sabato 10:00 - 23:00 Domenica 10:00 - 20:00

www.comosposi.it



I DIALOGHI DELLA CHIRURGIA ITALIANA
 la medicina che parla al pubblico

Giornata organizzata da:



10 OTTOBRE 2015 ORE 9.00 - 12.30

L'ARTROSI DEL GINOCCHIO, DALL'ARTROSCOPIA ALLA PROTESI

UNIONE DEL COMMERCIO
 Corso Venezia 47, Milano
INGRESSO GRATUITO



Segreteria organizzativa:  **Promoest**
congressi, eventi
 exhibitions & translations

Responsabile scientifico:
 Roberto D'Anchise, direttore dell'U.O di Chirurgia ed Artroscopia del Ginocchio 1, Istituto Ortopedico Galeazzi Milano
 Conduce Nicoletta Carbone, Radio24-IlSole24Ore
Evento accreditato ECM

registrazione: congressi@promoest.com
www.idialoghidelachirurgia.it

HONDA
The Power of Dreams

Nuova Honda Jazz. Vive con te.



EARTH DREAMS
TECHNOLOGY

honda.it  Honda Auto Italia



Qualsiasi sorpresa riempirà la tua vita, la nuova Honda Jazz sarà sempre pronta ad accoglierla. Compatta fuori, spaziosa dentro, vanta una dotazione di tecnologia e sicurezza al top, con tutta la versatilità dei suoi Sedili Magici. Pensata per rispondere al meglio a ogni tuo desiderio, e a tutte le sorprese della vita. **Solo fino al 31 dicembre localizzatore satellitare e polizza furto e incendio in omaggio.***

Scopri-la sabato 17 e domenica 18.

 **NOBIS**
COMPAGNIA DI ASSICURAZIONI

*Consumi gamma Jazz, ciclo combinato: da 4,6 a 5,1 l/100 km. Emissioni di CO₂: da 106 a 120 g/km. Localizzatore satellitare Honda TRAK in omaggio, con app iOS e Android e un anno di servizio. Polizza Nobis Furto/Incendio/Cristalli ed Eventi omaggio per il primo anno.



NI AUTO
Milano - Via Broletto 26 - Tel. 02 58 00 00 00
Severino Sella - info@ni.it - Tel. 02 58 00 00 00

INTESA
Brescia - Via Cavour 11 - Tel. 030 21 11 11

PADAMILLI
Bologna - Via S. Tomaso 10 - Tel. 051 26 11 11

EUROCAR
Inverigo - Via S. Pietro 10 - Tel. 0332 26 11 11

EMMEGI AUTO
Mantova - Via S. Pietro 10 - Tel. 0376 26 11 11

AUTOMOBIO
Rovato - Via S. Pietro 10 - Tel. 030 26 11 11

SEVA
Lecce - Via S. Pietro 10 - Tel. 0832 26 11 11

HIPPO REDDORS
Modena - Via S. Pietro 10 - Tel. 0521 26 11 11

DECAR
Ostia - Via S. Pietro 10 - Tel. 071 26 11 11

PALOMI
Pescara - Via S. Pietro 10 - Tel. 085 26 11 11

FUTURAUTO S.R.L.
Bergamo - Via Giulio Verne 2



Tutti i chicchi del mondo

È stato presentato il caffè dell'Expo, una miscela che è il prodotto di materia prima proveniente da settanta paesi diversi. E il 16 ottobre la Milan Coffee Legacy sarà consegnata a Ban Ki-Moon

Tutti i chicchi del mondo in una miscela senza precedenti. Anche questa è la magia di Expo che, lo scorso primo ottobre, ha celebrato il coffee day e, per l'occasione, ha tenuto a battesimo un caffè decisamente speciale: chicchi provenienti da settanta paesi diversi dal Rwanda alla Colombia, dalla Lituania al Brasile, con oltre venticinque milioni famiglie produttrici coinvolte. Il risultato è stato un vero e proprio "melting coffee pot", che unisce anche nel dibatti-

to riguardo il futuro e le prospettive di una delle bevande più consumate in tutto il pianeta. A questo proposito, Roberto Barbieri, presidente di Oxfam Italia, ha presentato la raccolta fondi "Oxfam Coffee4change" e Kimberley Easson ha ufficializzato un rapporto del Coffee Quality Institute su caffè e giustizia di genere. A parlare di caffè anche c'erano Jeffrey Sachs e Sebastiao Salgado, «i più influenti a livello della sostenibilità» secondo l'imprenditore Andrea Illy: uno con le sue

fotografie, l'altro come economista e consulente speciale del Segretario Generale dell'Onu Ban Ki-Moon. Proprio il raffinatissimo fotografo brasiliano ha lavorato negli ultimi dieci anni fotografando la coltivazione, la raccolta, l'essiccamento, la selezione e il trasporto del caffè, in vari paesi del mondo, con un racconto lirico ed epico degli uomini e delle donne che lo producono. Salgado, tra le altre cose, ha curato anche alcuni spazi del Cluster Caffè a Expo e ha dichiarato: «Il caffè è il

più importante prodotto del pianeta per numero di persone che lavorano per produrlo». E il dibattito non si è fermato alla sola industria del caffè. Tutte le aree più grandi del mondo sono arrivate quasi a un accordo, nelle prossime settimane bisognerà spingere perché i governi decidano di combattere contro il surriscaldamento del pianeta. Tra l'altro, alla Carta di Milano sarà allegata la Milan Coffee Legacy che il 16 ottobre sarà consegnata da Sergio Mattarella a Ban Ki-Moon. metropoli

LA CUOCCA DELL'ISOLA DI PASQUA

Il Padiglione del Cile si conferma tra i più attivi di questo Expo 2015. I giorni 13, 15, 17 e 18 ottobre sono da segnare in rosso sul calendario perché alle 18, nel Padiglione cileno, si terrà uno Show cooking d'eccezione. A tenerlo è Tutty Pakomio, un'imprenditrice Rapa Nui, che vive nella lontana Isola di Pasqua. Tutty è un'istituzione sull'Isola, la sua cucina trasmette tutti i sapori della sua terra e anche il modo in cui decora la tavola ricorda l'abbondanza colorata della sua generosa terra, infatti solitamente imbandisce la sua tavola in un giardino, in mezzo alla natura, affinché i commensali possano pienamente assorbire l'essenza del territorio, della sua cultura e della sua gente. Per lei, il cibo rappresenta una "fusione semplice ma perfetta di aromi, colori e sapori dei frutti della sua etnia, una combinazione magica capace di catturare a tal punto (tutti) i sensi dei suoi ospiti che nessuno sarà poi in grado di dimenticare il popolo Rapa Nui." E questo è il messaggio che vuole portare all'Expo.



L'IMPORTANZA DI CHIAMARSI SEME

Il 15 ottobre, dalle 11 alle 17.30 presso il Padiglione della Francia, si discuterà, con scienziati e membri della Fao di altissimo livello, sull'importanza del "seme come elemento cruciale per le sfide alimentari presenti e future". Il discorso d'apertura, alle 11.30 verrà tenuto da William Murray, direttore aggiunto Divisione della produzione e della produzione delle piante della Fao.

IL COMMERCIO EQUO

Il 14 ottobre rappresentanti del circuito Fairtrade da tutto il mondo saranno in Expo a Milano in occasione del Fairtrade Day, la giornata dedicata al ruolo dei piccoli produttori agricoli del commercio equosolidale per nutrire il pianeta. Ma saranno molte altre le iniziative organizzate da partner e sostenitori per valorizzare produzioni ottenute nel rispetto dell'uomo e dell'ambiente. Piccoli produttori agricoli per nutrire il pianeta. L'evento centrale della giornata sarà l'incontro "Fairtrade energia positiva per le persone e il pianeta" (Teatro di Slow Food, ore 16.00).



Milano

Comune
di Milano
Cultura
Teatro Convenzionato

Regione Lombardia

C I T
E X T
P O À

CARCANO

CENTRO D'ARTE CONTEMPORANEA

Direzione artistica
Sergio Fantoni
Fioravante CozzaglioMILANO
1803tel. 02 55181377 - 02 55181362
email info@teatrocarcano.com

WWW.TEATROCARCANO.COM



Sebastiano Lo Mo

L'ULIS

di Valerio Massimo

MELODIE CILENE

Voce dolce e esibizioni effervescenti. Questo il mix di Pascuala Ilabaca, una delle principali rappresentanti della nuova scena musicale cilena. Le sue melodie si potranno apprezzare fino al 13 ottobre al Padiglione Cile alle ore 15 e alle 17. Con una felice mescolanza di jazz e rock progressivo esprime spesso rivendicazioni a nome dei popoli originari della sua terra e della donna del continente sud-americano. Da non perdere.



Photo: Myriam Osorio V.

IL WORLD FOOD DAY

Venerdì 16 ottobre sarà la "Giornata Mondiale dell'Alimentazione". Il Presidente della Repubblica italiana Sergio Mattarella, il Direttore Generale della FAO José Graziano da Silva e i Ministri italiani dell'Agricoltura Marina e degli Affari esteri Gentiloni, si uniranno al Segretario Generale dell'ONU, Ban Ki-moon, per la cerimonia d'apertura della Giornata Mondiale dell'Alimentazione a Expo Milano 2015.



PATATINE DI MELE

Sarà anche una piccolezza, ma forse è carina da provare. Ogni giorno, anche in questa settimana e fino al 30 di ottobre, il padiglione della Polonia offrirà gratuitamente lungo tutto l'orario di apertura, le "Chips di mele", fettine del frutto sottili e ondulate.



LA RINASCITA DEL CINEMA

Tra gli appuntamenti interessanti di oggi, alle 19 a casa Corriere, c'è un dibattito sul cinema italiano, intitolato "Nuovo cinema italiano, le strade della bellezza: viaggio tra i protagonisti della Rinascita". Il giornalista Paolo Baldini modererà il dibattito cui presenzieranno Cristiana Capotondi e il cantante Elio. Sarà anche proiettato il film corale "Milano 2015", un film che racconta sei storie diverse sulla Milano di oggi.



MUMMENSCHANZ



I MUSICISTI DEL SILENZIO



Maschere, magia e passione
per dare forma ai sogni"

Corriere della Sera

CON **NUOVI**
NUMERI 2015 DAL **6 ALL'11**
OTTOBRE

naco

NESSUNO
SSE

o Manfredi

DAL 14 AL 25
OTTOBRE

Drammaturgia Francesco Niccolini
Regia Alessio Pizzzech
Produzione SiciliaTeatro

 SiciliaTeatro



**SUPER
Di**
SUPERMERCATI

**iper
Di**

www.superdi.it

fino al 10 ottobre



2 Lt

€ 0,29

ACQUA
NATURALE
S.ANNA
VINADIO
2 Lt (€ 0,15 al lit)

Disponibili 205.200* Pezzi

**SOTTO
COSTO**

€ 0,29

Disponibili 205.200* Pezzi

**SOTTO
COSTO**

€ 0,29

Disponibili 205.200* Pezzi

**SOTTO
COSTO**

€ 0,29

Disponibili 205.200* Pezzi

**SOTTO
COSTO**

€ 0,29

Disponibili 205.200* Pezzi

**SOTTO
COSTO**

€ 0,29

Disponibili 205.200* Pezzi



**SOTTO
COSTO**

€ 0,79

LATTE
NATURA PREMIUM
PARMALAT
Parzialmente Scremato
1 Lt (€ 0,79 al lit)

Disponibili 45.540* Pezzi



**SOTTO
COSTO**

€ 0,99

NERO D'AVOLA IGT
Disponibili 31.050* Pezzi
GRECANICO SICILIA IGT
Disponibili 13.500* Pezzi
IL POGGIO DEI VIGNETI
0,75 Lt (€ 1,32 al lit)

1 Kg



**SOTTO
COSTO**

€ 1,99

GOCCIOLOTTI
BALOCCO
1 Kg (€ 1,99 al kg)

Disponibili 13.050* Pezzi

**SOTTO
COSTO**

€ 3,99



250 g x 4

CAFFÈ SUERTE
LAVAZZA
conf. 4 pacchetti da 250 g
(€ 3,99 al kg)

Disponibili 25.000* Pezzi



**SOTTO
COSTO**

€ 249

ASCIUGATRICE
Mod. IDCL75B1
INDESIT
Disponibili 150* Pezzi
• 7 Kg • Classe B
• Capacità serbatoio 5 Lt
• Programmazione elettronica
• 15 programmi
• LxAxP: 59,5x85x62



**SOTTO
COSTO**

€ 1,99

125 g x 3

MOZZARELLA S.LUCIA GALBANI
conf. 3 buste da 125 g (€ 0,33 al kg)

Disponibili 15.000* Pezzi



**SOTTO
COSTO**

€ 6,99

x 85

TUTTO IN UNO
FINISH
Regular conf. 85 tabs
Disponibili 9.000* Pezzi

SOTTOCOSTO
LI PAGHI MENO DI NOI!

*Vendita effettuata nel rispetto del d.p.r. 6 aprile 2001 n°218. Il numero di pezzi per articolo fa riferimento alle quantità totali disponibili complessivamente in tutti i punti vendita della rete Superdi e Iperdi. La lista completa dei punti vendita è consultabile sul sito www.superdi.it. Nel manifesto a negozio sono indicate le quantità minime disponibili nel singolo punto vendita. Al fine di garantire la disponibilità dell'offerta a tutti i clienti, non saranno venduti quantitativi di merce eccedenti il fabbisogno familiare.

C'È UN EXPO SULL'ACQUA

A Venezia, l'unico padiglione collaterale ufficiale dell'esposizione universale, ospita una mostra con opere di oltre cento artisti che hanno come tema l'elemento fondamentale per la vita



Si chiama Expo Venice Aquae ed è lo spazio polifunzionale internazionale di riferimento nel territorio veneziano. Non solo, perché è l'unico padiglione collaterale ufficiale di Expo Milano 2015 (da cui è patrocinato), pratica-

mente una grande esposizione universale dedicata all'acqua, dal mondo degli abissi al food, dall'arte alla ricerca. E fino al 31 ottobre il padiglione ospita "Acqua è - cento artisti per un solo pianeta", la mostra che presenta opere che rispondono perfettamente al tema dell'Esposizione Universale del 2015: "Nutrire il pianeta, energia per la vita". Grandi maestri e giovani talenti, uno a fianco all'altro, in un percorso espositivo esclusivo, molto articolato e dal forte impatto visivo ed emotivo, ospitato in una location inedita per l'arte ma unita da un tema unico, l'acqua, che gli artisti hanno indagato attraverso una grande varietà di letture simboliche, mezzi, stili e sentimenti. Attraverso dipinti, sculture, foto, video e installazioni, lo spettatore verrà accompagnato in un viaggio che attraversa diverse creatività e visioni legate dal comune denominatore dell'acqua, principio vitale per eccellenza. metrop®

IL CAPOLAVORO DI SCHIFANO

"Acqua è", tra le altre opere, ospita uno dei capolavori più apprezzati di Mario Schifano: una grande tela circolare rappresentante il globo terracqueo. E tra le altre opere più prestigiose c'è un'installazione museale di 5 x 4 metri e disegni di Fabrizio Plessi; opere fotografiche del pluripremiato regista iraniano Abbas Kiarostami; un enorme e sorprendente lavoro di Omar Galliani; un video inedito di Giuseppe Chiari; gli scatti del celebre fotografo cinese Li Wei; una tela emulsionata di Elio Mariani.



CENTRO ORTOPEDICO RINASCITA

soluzioni per vivere meglio

*Ti muovi con difficoltà?
Anche tu puoi godere di un bagno comodo e rilassante
e in piena sicurezza.*



6 MODELLI
28 VERSIONI!

**RENDIAMO FACILE
CIO' CHE E' DIFFICILE**

Linea
CasaFacile
Tutto per una casa accessibile.

*Chiedi un consulto
gratuito e senza impegno
presso il tuo domicilio*

Qualità garantita,
prodotte a mano in Italia 

 **Tel 02.6173566**

**30 anni di esperienza e 2500 mq
di soluzioni per vivere meglio**

www.ortopediarinascita.it

Via Lincoln, 1, 20092 Cinisello Balsamo (MI) e-mail: info@ortopediarinascita.it



OMNIUM

SERVIZI IMMOBILIARI

CESANO BOSCONE BILOCALI / TRILOCALI

AFFITTO+SPESE da €500/MESE

Per Informazioni

Milano 02.89620880

Cesano B. 02.49751286



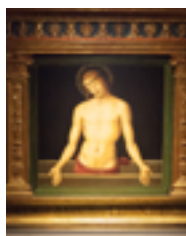
Settimana

dal 10

al 17 ottobre

Appuntamenti

Mentre nel quadrilatero della moda le boutique incontrano le cantine più famose per festeggiare la vendemmia, sempre domenica tra le strade della città si correrà la D1ten. Intanto, al Museo Bagatti Valsecchi, resta ancora per pochi giorni una mostra imperdibile sul Rinascimento



Pietro Vannucci (il Perugino), "Cristo in Pietà", per gentile concessione della Galleria Nazionale dell'Umbria (Perugia).

Hayez tra Venezia e Milano

L'Expo milanese è l'occasione ideale per conferire la definitiva consacrazione a uno degli autori più celebri del Risorgimento. "Hayez. Venezia 1791 - Milano 1882" è la mostra sull'artista veneziano che sarà alle Gallerie d'Italia di piazza Scala fino al 6 gennaio. Fernando Mazzocca, il massimo studioso dell'artista e autore del catalogo ragionato delle sue opere, ne è il curatore.



Antonello da Messina: "San Benedetto", Raccolte d'Arte Antica, Pinacoteca del Castello Sforzesco, Milano. Copyright Comune di Milano—tutti i diritti riservati. "San Giovanni Evangelista", Galleria degli Uffizi, Firenze. "Vergine col bambino", Galleria degli Uffizi, Firenze. Su concessione del Ministero dei Beni e delle Attività Culturali e del Turismo



Sguardi dal Rinascimento

Stavolta, i "tenori", sono quattro. Antonello da Messina, Piero della Francesca, Vincenzo Foppa, Perugino sono i protagonisti di della mostra "Rinascimento. Il trittico di Antonello da Messina ricomposto". La mostra sarà al Museo Bagatti Valsecchi di Via Gesù 5 fino al 18 ottobre. E ha già fatto registrare numeri da capogiro: oltre cinquemila visitatori. L'iniziativa è stata concordata tra Regione Lombardia e Galleria degli Uffizi: tramite la concessione del San Benedetto, di proprietà regionale, si può ammirare il trittico di Antonello da Messina esposto nella sua completezza al Museo Bagatti Valsecchi. Al trittico si affianca in mostra

la Madonna col Bambino e un angelo di Vincenzo Foppa proveniente dagli Uffizi, opera che a mostra conclusa rimarrà esposta a Milano, presso la Pinacoteca del Castello Sforzesco. Il percorso si inaugura con Piero della Francesca, premessa indispensabile ai percorsi figurativi di Antonello da Messina e Vincenzo Foppa; esemplificano la coppia di tavolette raffiguranti l'Annunciata e l'Angelo annunciante provenienti dal Polittico della Misericordia del Museo Civico di Sansepolcro. Chiude il percorso espositivo una testimonianza dal catalogo del Perugino, il Cristo in Pietà della Galleria Nazionale dell'Umbria.

Arte

Il viaggio secondo De Micheli

Gioxe De Micheli presenta, da mercoledì 14 fino al 7 novembre a Gli eroici furori arte contemporanea di via Melzo, una mostra dal titolo "Tra il dire e il fare": una ventina



di opere, su carta e su tela, che affrontano il tema legato alla grande letteratura del viaggio, della migrazione e dell'approdo. Inesausti camminatori, uomini apolidi, forestieri senza fissa dimora, i personaggi di De Micheli abitano un non-luogo, metafora di tutti i luoghi, fisici e mentali. Sospeso fra cielo e terra, questo non-luogo è il mare, un abisso senza confini, cui allude con velata ironia il titolo della mostra.

Spettacoli

ORA MANZONI SI CANTA

Torna al Teatro degli Arcimboldi la rivisitazione dei "Promessi Sposi" firmata da Michele Guardì e Pippo Flora. L'opera di Alessandro Manzoni si risistema il trucco. In occasione dell'Esposizione Universale milanese del 2015, infatti, ecco che fa il suo ritorno a teatro "I promessi sposi", l'opera musicale moderna nata dalla collaborazione fra Michele Guardì e Pippo Flora. Uno spettacolo diventato ormai un classico, tanto da essere considerato come uno degli eventi di maggiore rilevanza nel teatro musicale italiano dell'ultimo triennio. L'opera, che sarà rappresentata con la pubblicazione un libretto in italiano e in inglese, rimarrà in scena al teatro degli Arcimboldi fino a domenica 25 ottobre prima di traslocare a Padova, Reggio Calabria e Napoli. Sul palcoscenico, come al solito, si alternerà un cast di dodici interpreti e ventiquattro ballerini, che vedrà coinvolti alcuni dei nomi più importanti del teatro musicale tricolore: da Giò di Tonno a Vittorio Matteucci, passando per Christian Gravina, Noemi Smorra e Graziano Galatone. Sarà Luciano Cannito, invece, a firmare le coreografie.



@ Marco Brescia & Rudy Amisano

INTRAMONTABILE GISELLE

Amore, tradimento e redenzione. Tutto condensato in due ore e cinque minuti (intervallo compreso). Torna alla Scala fino al 28 ottobre "Giselle", il balletto romantico per eccellenza che nonostante il passare degli anni continua ad attrarre il grande pubblico. Sul palco le due stelle Svetlana Zakharova e il nostro fantastico Roberto Bolle.



SCOPRIRE LA GIOIA DI ASCOLTARE LE PERSONE, ANCHE AL TELEFONO



GODERSI LA TV, SENZA PERDERSI NEANCHE UNA PAROLA



RI Trovare il piacere di conversare con gli amici

DA AUDIUM UNA NOVITÀ ASSOLUTA
AUDIUM
Free

**L'unico abbonamento tutto compreso che
 le restituirà la gioia di sentire bene.**

Grazie ad un accessibile canone mensile potrà beneficiare dell'attenzione, dell'efficienza e del costante aggiornamento tecnologico del suo apparecchio acustico. Inoltre sarà libero di interrompere l'abbonamento in qualsiasi momento e a costo zero.

**AUDIUMFREE: LA SERENITA' DI SENTIRE BENE
 IL VANTAGGIO DI NON ACQUISTARE NULLA**

La aspettiamo nel Centro Audium di Milano:

Via Andrea Doria 56 • Via Antonio Rosmini 1 Ingresso Piazza MorSELLI

In **LOMBARDIA** siamo anche a: **Rho** Via Dante Alighieri 13 • **San Donato Milanese** Via della Libertà 98 • **Monza** Via Cairoli • **Gallarate** Via Roma 16 • **Saronno** Via Padre Luigi Monti 51 • **Como** Via Fratelli Rossetti 20/B • **Bergamo** Via Angelo May 10/H • **Treviglio** Viale Oriano 19 • **Brescia** Via Fratelli Ugoni 32/A

Per i Centri Audium presenti in Emilia Romagna, Friuli Venezia Giulia, Lazio, Liguria, Piemonte, Toscana, Trentino, Umbria e Veneto chiamare numero verde **800 219 155**

Numero Verde Gratuito
800 219 155
www.audium.it

AUDIUM
 IL BENESSERE DELL'UDITO

LA VENDEMMIA VA DI MODA

L'uva diventa protagonista del quadrilatero della moda. Almeno fino a domani. Merito de "La vendemmia di via Montenapoleone", l'appuntamento che per il sesto anno consecutivo trasformerà la via simbolo dello shopping in un paradiso enogastronomico. Al centro del progetto, infatti, c'è il dialogo sul gusto: tanto quello dei vini pregiati quanto quello inteso in maniera meno letterale legato alle grandi maison del lusso che, per l'occasione, apriranno le loro boutique ai migliori sommelier e alle più importanti case vinicole dello Stivale. Tanti gli eventi preparati dagli organizzatori. Si va dalle visite guidate alle cantine alla degustazione di menù dedicati alla vendemmia (per informazioni e ristoranti visitare il sito <https://www.montenapoleone.luxury/it/la-vendemmia.html>). Una nuova dimensione della shopping experience che in questi giorni, è stata anche impreziosita da una tanto divertente quanto emozionante caccia all'oro bianco della terra: il tartufo d'Alba.



DI CORSA PER MILANO A SUON DI MUSICA. TORNA LA DJTEN

Domenica l'appuntamento è con la maratona non competitiva più allegra dell'anno. Torna nelle strade milanesi la DJTen con i classici due percorsi: la 10 km per i più allenati e la 5 km per chi vuole solo fare una sgamabata tra le bellezze della città. Oltre a Linus, ideatore della maratona, ci sarà anche il Trio Medusa che avrà il compito di 'disturbare' con scherzi e battute la performance dei partecipanti.

Un corteo da brividi

The Zombie Walk è la divertente e truculenta parata che sabato 10 conquisterà le strade di Milano. L'appuntamento è per le 10 ai Giardini di Porta Venezia per truccarsi da morti viventi (al costo di 10 euro) e il corteo partirà alle 14. Sono previsti anche due flash mob.



INTOLLERANZE ALIMENTARI

- DIFFICOLTÀ A DIMAGRIRE
- STANCHEZZA NON GIUSTIFICATA
- ADDOME CHE TENDE A GONFIARSI
- VERTIGINI
- UNGHIE FRAGILI
- ANSIETÀ INGIUSTIFICATE
- SVOGLIATEZZA MENTALE
- COLITI
- STITICHEZZA

- DOLORI MUSCOLARI
- PRURITI CUTANEI
- FACILITÀ ALLE INFEZIONI DA CANDIDA
- CISTITI SENZA EVIDENZE BATTERICHE
- FACILE CADUTA DEI CAPELLI
- FORFORA
- FREQUENTI MAL DI TESTA
- RITENZIONE IDRICA E CELLULITE
- FACILITÀ ALLE ALLERGIE PRIMAVERILI

SONO TUTTI SINTOMI CHE, SINGOLARMENTE O COMBINATI FRA LORO, POSSONO ESSERE CAUSATI DA UNA INTOLLERANZA ALIMENTARE FACILMENTE INDIVIDUABILE DAL VEGA TEST



Per i lettori di Metro che entro 15 GIORNI chiameranno i numeri di tel: 0276022924 - 0276023417 studio medico Corso Europa, 14 Milano, avranno diritto a uno sconto del 20% per il Vega Test

Expo Junior



FROZEN TUTTA DA CANTARE

Non bastavano due Oscar, un Golden Globe e il titolo di film d'animazione con gli incassi maggiori della storia. No, ora per "Frozen, Il regno di ghiaccio" è tempo di tornare sui grandi schermi. In una veste tutta nuova, ovviamente. Domani, infatti, sul maxi schermo del Museo Interattivo del Cinema (via Fulvio Testi 121, Milano), andrà in scena l'anteprima tutta da gustare della versione karaoke film Disney, già diventato un piccolo cult. L'appuntamento è fissato per le 15, ma con una raccomandazione. Le bambine, sono invitate a travestirsi come le loro beniamine, mentre i maschietti potranno indossare i panni di Olaf, il simpatico pupazzo di neve. Ad accogliere i piccoli in sala ci penserà Elsa "in persona", che accompagnerà i ragazzi fra le canzoni del film. La proiezione, rigorosamente vietata ai maggiori, è riservata ai ragazzi. Così, per i genitori, ci sarà la possibilità di curiosare fra le sale del museo.

BIMBINFIERA

Oggi e domani, al parco esposizioni di Novegro, torna la fiera dedicata ai bambini e alle mamme. Un week end alla scoperta del mondo a misura di bambino, arricchito da tante occasioni di gioco e divertimento per grandi e piccini.



LA MAGIA DELLE BOLLE DI SAPONE

Quanta scienza si nasconde dietro una bolla di sapone? Tanta, anzi, tantissima. Proprio per questo, gli educatori di Associazione idea invitano i bambini dai 4 ai 12 anni al Microlab per una serie di esperimenti da vivere tutti col sorriso sulle labbra. Il modo migliore per rispondere, divertendosi, ad alcuni interessanti interrogativi su come nasce una bolla. Ma non solo. Fra le domande in cerca di risposta ci sono anche: come fanno le bolle a volare? E ancora, possono cambiare forma? Si possono soffiare bolle quadrate o a forma di cuore?



BRIANZA DESIGN srl

INDUSTRIA POLTRONE E DIVANI

www.brianzadesign.it

FINANZIAMENTI TASSO ZERO!! PROMOZIONE FINO A DOMENICA

INDUSTRIA POLTRONE E DIVANI

stabilimento di produzione Cesano Maderno - 0362 1484420

VENEZIA 3+2 € 3.215,00
SCONTATO € 1.280,00



**PROMOZIONE VALIDA SOLO
SABATO E DOMENICA**

...e ulteriori
sconti del 70%
su fine serie

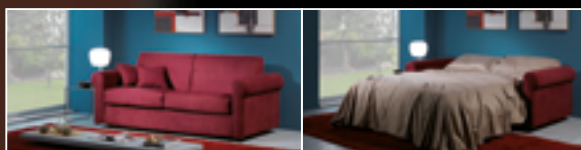


2 posti + angolo
+ 1 posto + poggiatesta
€ 1.250,00

Poltrona relax elettrica
€ 799,00 compresa
IVA agevolata



Divano letto € 1.380,00
SCONTATO € 690,00



Punti vendita

- IPERSIMPLY ROVATO - VIA RUDONE 30 - ROVATO (BS)
- CENTRO COMMERCIALE "AUCHAN MONZA" - VIA LARIO 17 - MONZA (MB)
- AUCHAN CESANO BOSCONI - VIA DON LUIGI STURZO 1 - CESANO BOSCONI (MI)
- CENTRO COMMERCIALE "TIGROS OMEGNA" - VIA IV NOVEMBRE 292 - OMEGNA (VB)
- CENTRO COMMERCIALE COCQUIO - VIA TAGLIABO 12 - COCQUIO-TREVISAGO (VA) NUOVO APERTURA DAL 08/09/2014
- CENTRO COMMERCIALE GLI ORSI - VIA DOMENICO
- MODUGNO 3B - BIELLA
- RHO CENTER - VIA LUIGI CAPUANA 34 - RHO (MILANO)
- SAN GIULIANO CENTRO COMMERCIALE (MI) - S.S. 9 VIA EMILIA ANG. VIA TOLSTOJ - SAN GIULIANO MILANESE (MI)
- CENTRO ALBANO - VIA TONALE 101 - ALBANO SAINT ALESSANDRO (BG)
- ESSELUNGA SETTIMO MILANESE - VIA GRAMSCI SNC - SETTIMO MILANESE (MI)
- AUCHAN SAN ROCCO AL PORTO (LO) - VIA EMILIA 100 - SAN ROCCO AL PORTO (LO)
- IPERSIMPLY ROVATO (BS) - VIA RUDVONE 30 - ROVATO (BS)

SCUOLA DEL FUMETTO®

Passione disegno dal 1979

PRESENTA IL PRIMO CORSO IN ITALIA DI

TOYS DESIGN

WWW.SCUOLADELFUMETTO.COM

@ Info@scuoladelfumetto.com • f i t g u p in

Via Savona 10, 20144 Milano (MI) tel: 02 8356371 - 02 8393267



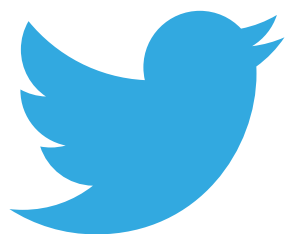
NUOVE TARIFFE PER GLI ABBONAMENTI "SENIOR" DI ATM

**Sconti sui mezzi pubblici
dopo le 9.30 del mattino
e fascia reddito ISEE allargata**



**ATM
PER I
SENIOR**

**Dal 1° novembre
agevolazioni per
abbonamenti Atm
annuali e mensili
per donne over 60
e uomini over 65.**



ATM

è su Twitter

Segui @atm_informa

per ricevere
aggiornamenti in tempo
reale sulla mobilità

Infoline ATM 02.48.607.607

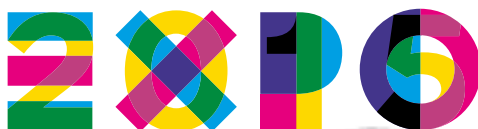
www.atm.it




LA MAPPA

- CLUSTER**
- AREE TEMATICHE**
- SITO ESPOSITIVO**
- PADIGLIONI SELF-BUILT**

Gli spazi espositivi dei paesi partecipanti si affacciano sul Decumano. Ogni paese nella costruzione rispetta criteri relativi all'utilizzo dei materiali, al consumo energetico, all'organizzazione dello spazio



 L'organizzazione delle Nazioni Unite è presente a Expo con una serie di installazioni sparse nel Sito Espositivo

DEDICATO ALLE FAMIGLIE

Per i più piccoli **Informazioni utili**

- 1** Arts & Foods
 - 2** Cascina Triulza
 - 3** Children Park
 - 4** Coop
 - 5** Kinder - Sport
 - 6** Padiglione Italia
 - 7** Padiglione Zero
 - 8** Save the Children
 - 9** Baby Area 0-4
- Noleggio Passeggini
Telefono emergenza: 112
Informazioni: 020 2015



Troverete un fasciatoio in tutte le aree di servizio

ECCO C

Paesi

Padiglioni e spazi espositivi dei Paesi protagonisti di Expo



L'Ego Editore

TERME DI TRESORE

Ottobre: Mese del Sovrappeso

Qualche chilo di troppo? Prenota il Tuo colloquio individuale gratuito con lo Specialista Dietologo!




Num.Verde 800.801.191 (I colloqui si svolgeranno durante tutto il mese di Ottobre, sino a esaurimento posti.)

 **terme di trescore**
ACQUE SULFUREE, SALUTE NATURALE

www.termeditrescore.it | 800.801.191



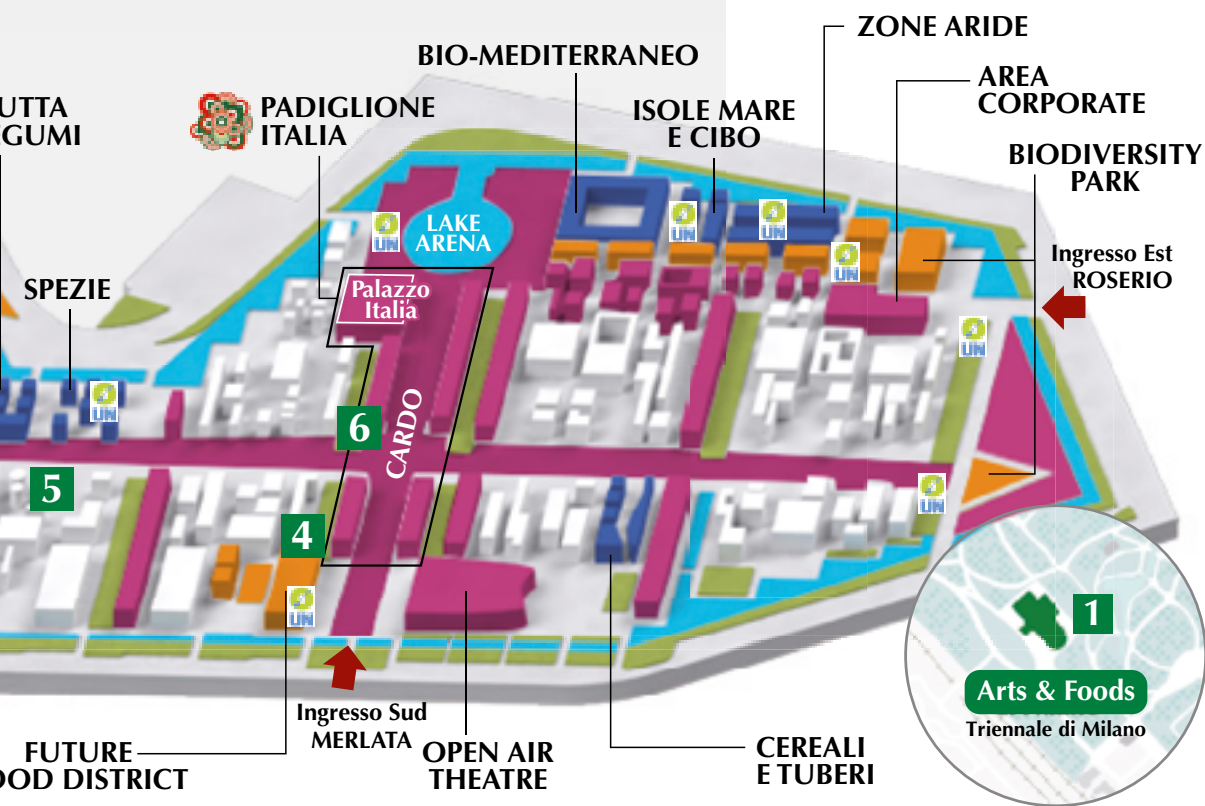
OSA SI TROVA NEL SITO ESPOSITIVO

 <p>Il padiglione Italia è nel Cardo, comprende il Palazzo Italia e gli spazi delle diverse regioni</p>	<p>Cluster</p>  <p>Paesi diversi accomunati da un particolare genius loci, identità tematica o filiera alimentare</p>	<p>Società Civile</p>  <p>Organizzazioni e associazioni riflettono sul futuro di cibo e alimentazione</p>
--	---	---

DOVE ACQUISTARE I BIGLIETTI

L'acquisto è possibile attraverso molti canali tra cui:

- www.EXPO2015.org
- Sportelli del Gruppo Intesa San Paolo
- Biglietterie Trenitalia
- Centri TIM
- Supermercati Coop
- Tutti i rivenditori autorizzati su www.expo2015.org



Bottega di Restauro

PiùUnicoCheRaro

MONZA - VIA POMPEI 10
 Tel. 347.2455342 - 340.3496801 - 349.4900505
www.piunicocheraro.it
info@piunicocheraro.it



RESTAURO:

- mobili antichi
- dipinti - icone
- cornici d'epoca

CORSI:

- restauro mobili antichi
- decorazione mobili Shabby Chic
- pittura e acquarello

L'Esposizione Universale è aperta tutti i giorni dalle 10 alle 23. La chiusura dei padiglioni espositivi avviene alle ore 19,00. Restano comunque attive le aree ristoro.



Auto
Parcheggi: Merlata, Fiera Milano, Trenno e Arese, questi ultimi tre collegati all'Expo tramite navetta

Metro
Linea Rossa MM1. Biglietto: 5 euro a/r. Nei momenti di punta un treno ogni 2 minuti che può contenere fino a 1.200 persone

Treno
Treni Fs, Alta velocità (da Torino, Freccia Bianca, si ferma alla Stazione Rho-Fiera) e Passante ferroviario

Pullman
Gran Turismo, in arrivo dalle autostrade A4 e A8

MUOVERSI ALL'EXPO - LA NAVETTA GRATUITA

PEOPLE MOVER



Per spostarsi da un punto all'altro del sito espositivo - che, lo ricordiamo, si estende su circa un milione di metri quadri - è disponibile la navetta gratuita People Mover. Con una frequenza di passaggi tra i 5 e i 7 minuti, il servizio sarà attivo dalle ore 09.00 alle ore 24.00 per tutti i 184 giorni del semestre espositivo.

Dieci le fermate nei 5 km del perimetro:

- FERMATA 1 (Accesso Ovest Fiorenza/Accesso Ovest Triulza) Zona arrivo/partenze metro, zona arrivo/partenze stazione ferroviaria, parcheggio FieraMilano Expo Center, accesso corridoio Decumano
- FERMATA 2 Cascina Triulza - padiglione della società civile, Children Park
- FERMATA 3 Cluster Spices, Cluster Fruit and Legumes
- FERMATA 4 Padiglione Italia, Lake Arena, Parco della Biodiversità, Cluster Biomediterraneo
- FERMATA 5 (Accesso Roserio) Navette per i parcheggi Arese - Trenno, Parcheggio Roserio, Taxi
- FERMATA 6 Collina mediterranea
- FERMATA 7 (Accesso Merlata) Future Food District, Open Air Theater, Parcheggio Cascina Merlata, Taxi, Autobus
- FERMATA 8 Cluster Coffee, Rice, Cocoa
- FERMATA 9 Padiglione Zero
- FERMATA 10



Il biglietto per lo spettacolo **ALLA-VITA! del Cirque du Soleil** non è valido come biglietto di ingresso per Expo ma consente l'accesso al solo spettacolo che si terrà presso l'Open Air Theatre.

Per assistere allo spettacolo è necessario essere in possesso del biglietto di ingresso per Expo Milano 2015, acquistato a data fissa (o convertito) per la stessa data dello spettacolo. All'interno dei singoli settori (A Blu, B Viola, C Giallo) i posti non sono pre-assegnati ma a seduta libera.

SETTORE A BLU	35 euro
SETTORE B VIOLA	30 euro
SETTORE C GIALLO	25 euro

Tattoo Weekend

2015



WWW.TATTOOSHOPSUPPLY.IT



ArklynProject



FIERA TATTOO

FIERA BIRRA ARTIGIANALE

CHIUDUNO (BG)

30/31/01

Ottobre Novembre



*La vita
è un storia
bellissima*



RESIDENZE PER ANZIANI ANNI AZZURRI NEL MILANESE

Corso Italia, Navigli, Parco Sempione, zona Romolo, San Faustino, Bollate (MI),
Cassina de' Pecchi (MI), Cinisello (MI), Opera (MI), Segrate (MI), Villa Reale (MB)

Lavoriamo con **passione** per far sì che presso di noi gli ospiti trovino lo stesso calore di casa, si sentano accuditi e coccolati e possano riempire le loro giornate di nuove e stimolanti attività ed esperienze. Le nostre **competenze** in campo sanitario e assistenziale ci consentono di accogliere anche anziani con particolari patologie e problemi di salute o psicologici, sempre con la garanzia della migliore assistenza. La **sensibilità** dei nostri addetti rende meno traumatico il cambiamento e il trasferimento dall'ambiente domestico, facendo dell'esperienza in una residenza un'occasione di miglioramento della qualità della vita.



Residenze socio-assistenziali

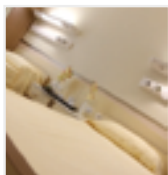
Attività riabilitative e fisioterapiche

Ricoveri a tempo indeterminato e di sollievo

Soggiorni estivi

Attività occupazionali e Pet Therapy

Hospice e Centro Dialisi



Particolare attenzione viene dedicata alle demenze senili, alla patologia di Alzheimer e alle malattie neurodegenerative.

 **Anni Azzurri**
persone per servire persone

Numero Verde
800 131 851

www.anniazzurri.it